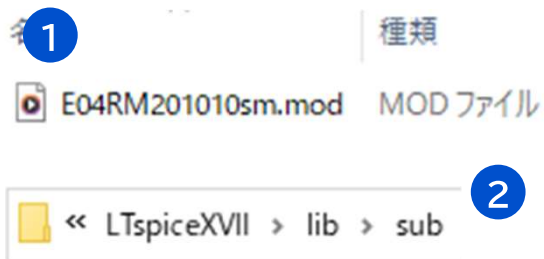


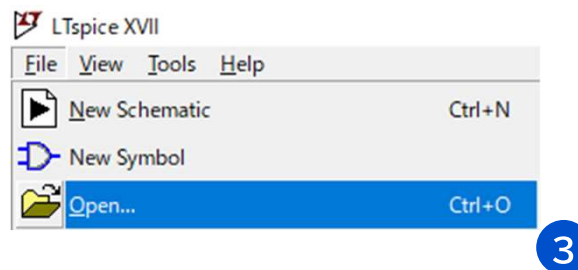
LTspice[®]を用いたコアモデルの使用法

LTspice[®]はAnalog Devices Inc.の登録商標です。

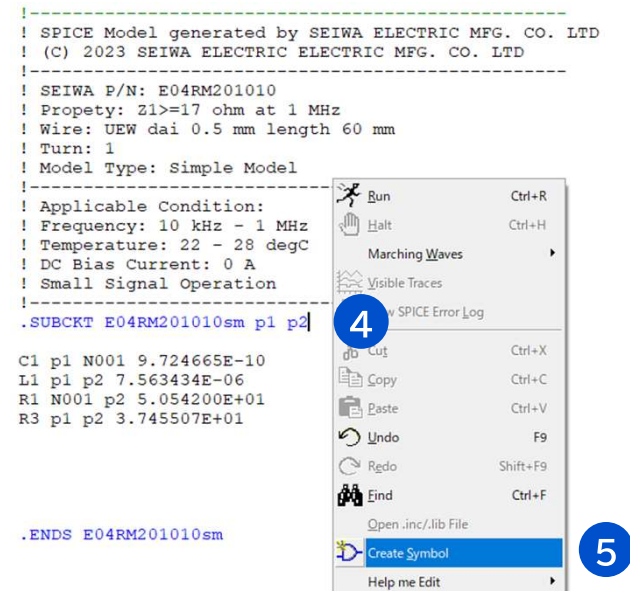
SEIWA modファイルからシンボルを作成



- 1 HPよりコアモデル(modファイル)をダウンロードします。
- 2 modファイルを " C: << Ltspice> lib> sub "に格納します

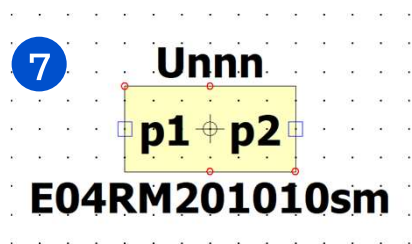
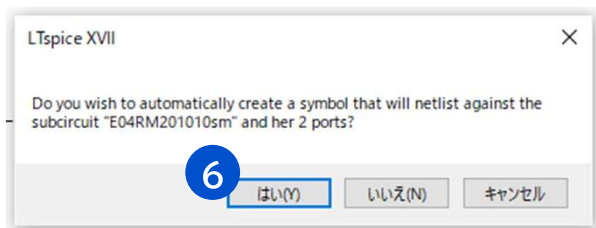


- 3 LTspice®を立ち上げ," File > Open..."よりmodファイルを開き, ネットファイルを立ち上げます。



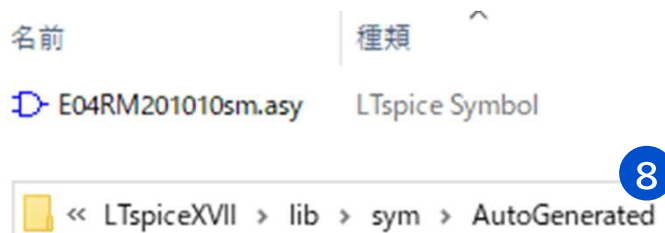
- 4 <SUBCKT...p1 p2>の行にカーソルを合わせ, 右クリックをします
- 5 " Create Symbol "を選択します。

SEIWA modファイルからシンボルを作成

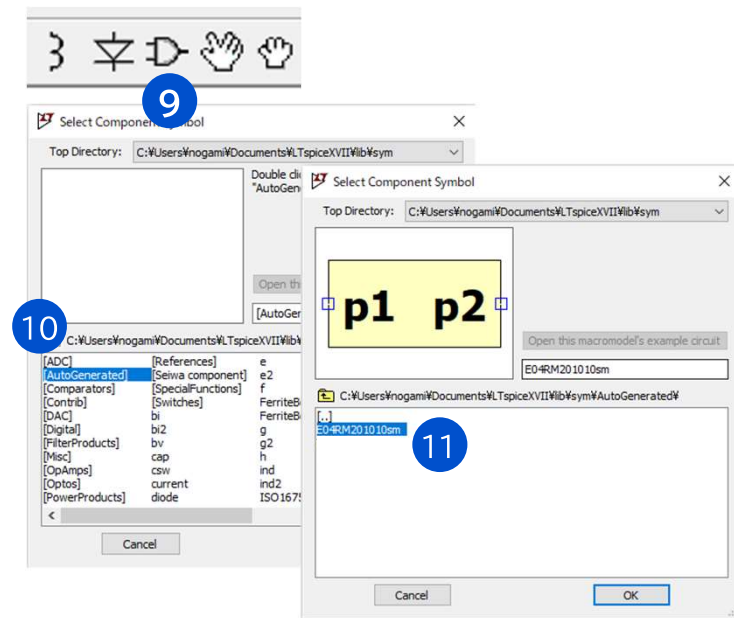


6 “はい(Y)”を選択します。

7 コアモデルのシンボルが自動生成されます。



8 生成されたシンボルファイル(.asy)は” C: >> Ltspice > lib > sym > AutoGenerated > ”に自動格納される。



9 ツールバーの” component ”を選択します。

10 “AutoGenerated”を選択します。

11 目的のシンボルを選択し、回路上に配置します。

