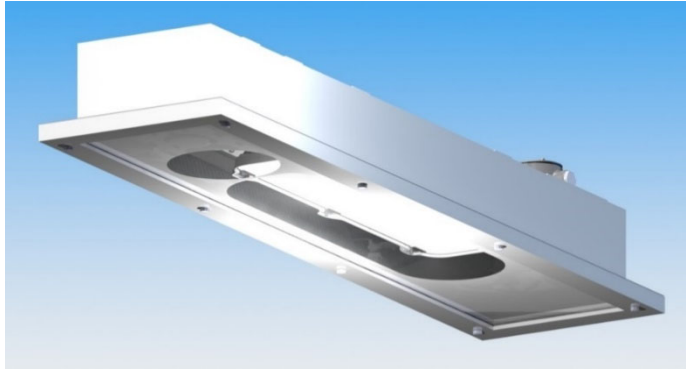


製品リリース案内

2024年7月1日

「The ONE」に 防爆形クリーンルーム非常用LED灯器具 シリーズに低背タイプが登場！

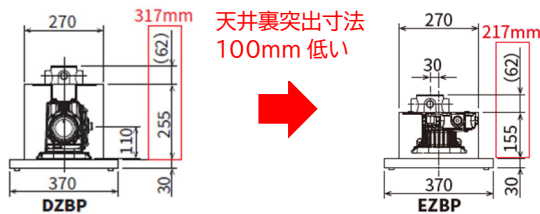


星和電機株式会社は、産業用照明器具のパイオニアとして、屋外から屋内、危険場所から防水・一般環境、ベースライトから高所照明、クリーンルームに至る様々なシーンでのソリューションをご提案し、お客様のニーズにお応えした製品<STARLED★S>シリーズをご提供してまいりました。

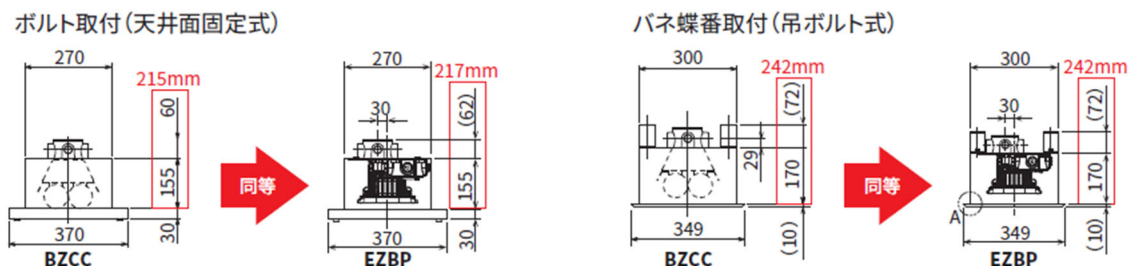
この度、ご好評いただいております「The ONE」より防爆形クリーンルーム非常用LED灯器具の低背タイプ「EZBP」シリーズが発売になります。当シリーズは、「The ONE」の特長である軽量&コンパクト設計、エネルギー効率大幅アップの充実したスペックに加え、先行発売の「DZBP」シリーズよりも天井裏突出寸法が低いため、既設配管に干渉することなくご使用いただけます。また天井裏突出寸法は、従来製品(BZCCシリーズ)と同等に設定していますので、従来製品からの置き換え・更新にはぜひ当シリーズをご検討ください。

★天井裏突出寸法が低いので、既設配管に干渉することなく設置可能

注：DZBPは非常光源併用形、EZBPは非常光源組込形



★従来製品と同等サイズだから、置き換えがスムーズ



★充実したスペック

常用灯部は樹脂充填防爆構造を採用し、軽量化を実現。施工作業の負担軽減に貢献します。
高いエネルギー効率でランニングコストの低減が図れます。

質量	36.5 kg	3.5kg DOWN	33.0 kg
	従来品: VZCC4001614V2A		EZBP4850ADF1J4E-614AA0
固有エネルギー消費効率※200V時	107.3 lm/W	28% UP	138.4 lm/W
	従来品: VZCC4001614V2A		EZBP4850ADF1J4E-614AA0

【製品バリエーション】

適合クリーン度 2種類 : クラス100、または1,000
 明るさ 2種類 : FHF32形 高出力形×2灯、または1灯 相当品
 前面枠材質 3種類 : 鋼板 (白色塗装), アルミ合金 (アルマイト処理), ステンレス (バフ仕上)

【製品スペック】

EZBPシリーズ 防爆形クリーンルーム非常用LED灯器具

		EZBP4850 	EZBP2550 
		(FHF32形 高出力形×2灯 相当品)	(FHF32形 高出力形×1灯 相当品)
適合クリーン度		クラス100、または1,000	
入力電圧、周波数		AC100V~242V、50/60Hz	
消費電力(W)		47.3	25.0
固有エネルギー消費効率(lm/W)		138.4	130.0
LEDモジュール寿命		60,000 時間以上	
適合規格		工場電気設備防爆指針 (国際整合技術指針Ex2018, Ex2020)、CISPRJ15	
防爆構造		(常用灯) Ex eb mb IIC T5 Gb (非常灯) Ex db IIB T6 Gb	
使用可能な危険場所		Zone1/2 水素ガス対応	
耐雷サージ性能		class4 + 15kV(コモンモード)	
使用温度範囲		+5℃~+35℃	
質量(kg)		34.5(クラス100前面枠鋼板タイプ)	
光学特性	定格光束(器具光束)(lm)	6,550	3,250
	非常時光束、有効点灯時間	700(lm)、30分	
	光源色	昼白色(5,000K)	
	平均演色評価数(Ra)	83	
主要材料	本体	鋼板(白色塗装)	
	前面ガラス	強化処理ガラス (一部フロスト印刷)	
	吊下金具	鋼板(白色塗装)	
	接続箱	アルミダイカスト	
	前面枠	鋼板 (白色塗装), アルミ合金 (アルマイト処理), ステンレス (バフ仕上)	
	蓄電池	ニッケル水素	

★製品情報

EZBP シリーズ <https://www.seiwa.co.jp/product/ie/ledezbpseries.html>

【希望小売価格(税抜)】

EZBP4850ACF1J6F-624F (FHF32形 高出力形×2灯 相当品) 前面枠: 鋼板 ¥585,400~
 EZBP2550ACF1J6F-624F (FHF32形 高出力形×1灯 相当品) 前面枠: 鋼板 ¥520,600~

【発売日】

受注開始 2024年8月26日

出荷開始 2024年10月1日

【問合せ先】

星和電機株式会社 企画戦略本部 経営企画部 戦略広報課

担 当 : 麻生 光憲

T E L : 0774-55-8181

M a i l : info@seiwa.co.jp

会社情報 : <https://www.seiwa.co.jp/>

製品情報 : <https://www.seiwa.co.jp/product/ie/>

住 所 : 京都府城陽市寺田新池36番地

※予告なく仕様を変更する場合があります。