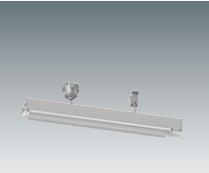


# LED照明器具 蛍光灯代替 STARLED ★S

LED照明器具に新しいブランド  
星和電機のLED照明器具「**STARLED ★S**」

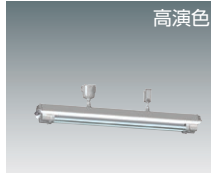
防爆形 危険場所 ゾーン1/2



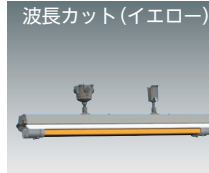
2023年12月  
製造終了予定 (在庫限り)  
LZBA-V2 P.140



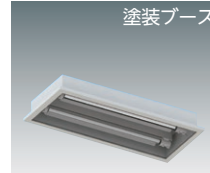
2023年12月  
製造終了予定 (在庫限り)  
LZAB-V2 P.146



高演色  
2023年12月  
製造終了予定 (在庫限り)  
LZAB-R95 P.150

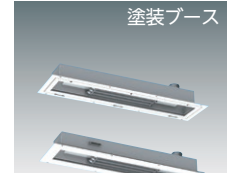


波長カット (イエロー)  
2023年12月  
製造終了予定 (在庫限り)  
LZAB-MY P.154



塗装ブース  
LZWG-V2 P.158

安全増防爆形/危険場所ゾーン2



塗装ブース  
LGWA P.160

粉じん防爆形

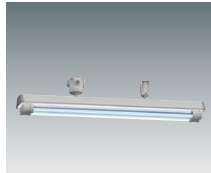


2023年12月  
製造終了予定 (在庫限り)  
LKBB P.166

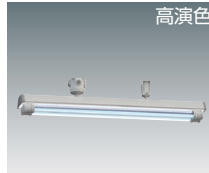


LKAB P.172

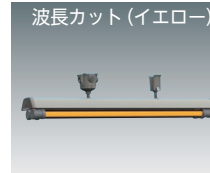
防湿・密閉形



2023年12月  
製造終了予定 (在庫限り)  
LCMA-V2 P.178

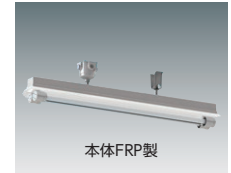


高演色  
2023年12月  
製造終了予定 (在庫限り)  
LCMA-R95 P.182



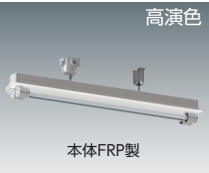
波長カット (イエロー)  
2023年12月  
製造終了予定 (在庫限り)  
LCMA-MY P.186

密閉形

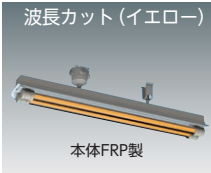


本体FRP製  
2023年12月  
製造終了予定 (在庫限り)  
LCPA-V2 P.190

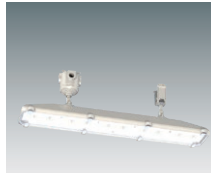
密閉形



高演色  
本体FRP製  
2023年12月  
製造終了予定 (在庫限り)  
LCPA-R95 P.194

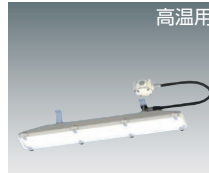


波長カット (イエロー)  
本体FRP製  
2023年12月  
製造終了予定 (在庫限り)  
LCPA-MY P.198



2023年12月  
製造終了予定 (在庫限り)  
LCBB P.202

防湿・密閉形



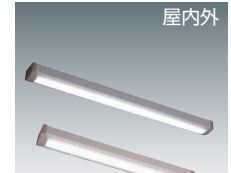
高温用  
LCHA P.206

密閉形



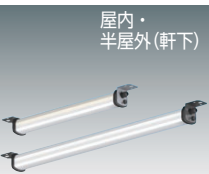
LCAB P.210

防湿・防水形



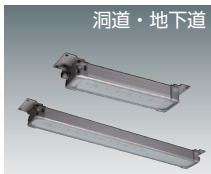
屋内外  
LYAA (ステンレス製)  
LYBA (銅板製)  
P.214

防湿・防水形



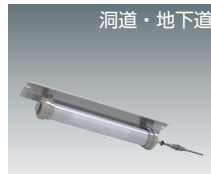
屋内・  
半屋外 (軒下)  
LYWB P.224

防水形

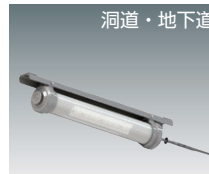


洞道・地下道  
2023年12月  
製造終了予定 (在庫限り)  
LYNA P.226

防浸形



洞道・地下道  
LSFC-LSMC P.228



洞道・地下道  
硫化水素対策品  
LSFC-R-LSMC-R P.228





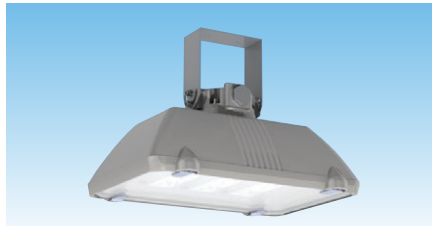


■ご注文に際して

形式のほか、ハブ仕様をご指示ください。

1. ハブ仕様: ボックスの適合電線管16mmまたは22mmをご指定ください。尚、28mm(特殊品)も製作できます。

特殊直付形(角度自在タイプ)



FHF32形 高出力形×1灯 相当品

LCAB100311

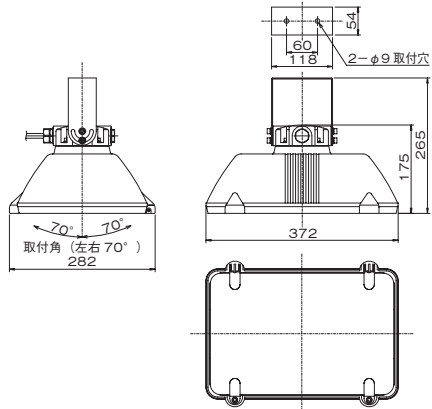
30形

¥63,900

- 定格入力電圧: 100~242[V] ●定格周波数: 50/60Hz
- 定格入力電流: 0.350-0.170-0.150[A] (100-200-242[V])
- 適合光源名称: 白色LED 30W
- 使用温度範囲: -20°C~+40°C
- 保護等級: IP65
- 機能説明: 前面カバーグレア対策。
- 質量: 6.0kg
- 耐雷サージ性能: 15kV(コモンモード)

定格消費電力[W] (100-200-242[V])	35.0-34.0-34.0
定格光束 [lm]	2,900
固有エネルギー消費効率 [lm/W]	82.8-85.2-85.2
光源寿命	60,000 時間
光源色 (相関色温度)	5,000K (昼白色タイプ)
平均演色評価数 (Ra)	65

■外形図



■主要部品材質

- 本体: アルミダイカスト
- 前面カバー: 強化ガラス (グレア対策白色塗装)
- 取付金具: ステンレス
- 端子箱: アルミダイカスト
- プラグ: ナイロン樹脂
- 電源ケーブル: VCT0.75mm<sup>2</sup>×3芯 2m付
- 塗料種別: メラミン樹脂焼付塗装
- 塗装色: マイルドグレー (近似マンセル10YR7/1)

手摺取付形



FHF32形 高出力形×1灯 相当品

LCAB100314

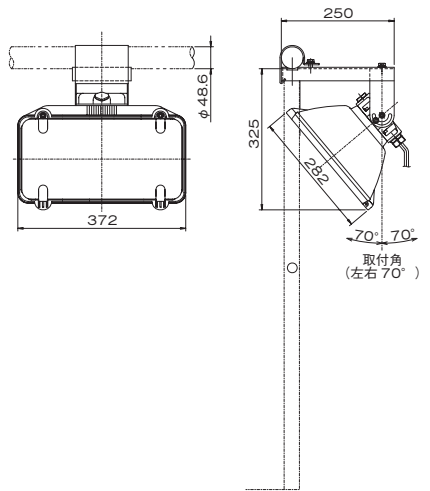
30形

¥81,600

- 定格入力電圧: 100~242[V] ●定格周波数: 50/60Hz
- 定格入力電流: 0.350-0.170-0.150[A] (100-200-242[V])
- 適合光源名称: 白色LED 30W
- 使用温度範囲: -20°C~+40°C
- 保護等級: IP65
- 機能説明: 前面カバーグレア対策。  
標準手摺取付径φ48.6 (φ42.7、φ34も特注対応可)
- 質量: 8.0kg
- 耐雷サージ性能: 15kV(コモンモード)

定格消費電力[W] (100-200-242[V])	35.0-34.0-34.0
定格光束 [lm]	2,900
固有エネルギー消費効率 [lm/W]	82.8-85.2-85.2
光源寿命	60,000 時間
光源色 (相関色温度)	5,000K (昼白色タイプ)
平均演色評価数 (Ra)	65

■外形図



■主要部品材質

- 本体: アルミダイカスト
- 前面カバー: 強化ガラス (グレア対策白色塗装)
- 取付金具: ステンレス
- 端子箱: アルミダイカスト
- プラグ: ナイロン樹脂
- 電源ケーブル: VCT0.75mm<sup>2</sup>×3芯 2m付
- 塗料種別: メラミン樹脂焼付塗装
- 塗装色: マイルドグレー (近似マンセル10YR7/1)

スタンド1形



FHF32形 高出力形×1灯 相当品

LCAB100351

30形

¥97,700 (スタンド錆止塗装込、ボックス別)

LCAB100351H

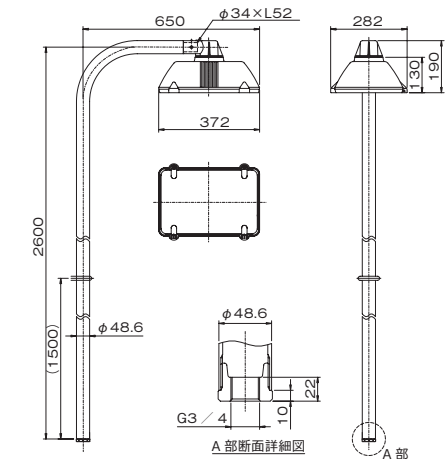
30形

¥121,300 (スタンド溶融亜鉛メッキ込、ボックス別)

- 定格入力電圧: 100~242[V] ●定格周波数: 50/60Hz
- 定格入力電流: 0.350-0.170-0.150[A] (100-200-242[V])
- 適合光源名称: 白色LED 30W
- 使用温度範囲: -20°C~+60°C
- 保護等級: IP65
- 機能説明: 前面カバーグレア対策。
- 質量: 6.0kg (灯具のみ)
- 耐雷サージ性能: 15kV(コモンモード)

定格消費電力[W] (100-200-242[V])	35.0-34.0-34.0
定格光束 [lm]	2,900
固有エネルギー消費効率 [lm/W]	82.8-85.2-85.2
光源寿命	60,000 時間
光源色 (相関色温度)	5,000K (昼白色タイプ)
平均演色評価数 (Ra)	65

■外形図



※ねじかん合部から雨水が浸入しないよう防水処理を施してください。

■主要部品材質

- 本体: アルミダイカスト
- 前面カバー: 強化ガラス (グレア対策白色塗装)
- 端子箱: アルミ合金鋳物
- ポール: 鋼管
- 口出線: 器具外4m付
- 塗料種別: メラミン樹脂焼付塗装
- 塗装色: マイルドグレー (近似マンセル10YR7/1)

●オプション部品

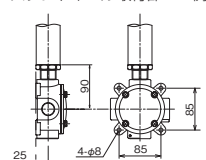
ガード: ¥8,900

※製品購入後の取付けはできません。

※ガード付製品の形式と価格は巻末「資料9: ガード付製品形式一覧表」をご参照ください。

※ガードの標準の材質は鋼棒+ナイロンコーティングですが、特殊仕様でステンレス鋼棒+ナイロンコーティングも対応可能です。

スタンドポール取付部 一例



APA00Sボックス仕様

本体・蓋: アルミダイカスト

ショートカップル付

ハブ: 16mm又は22mm(2方プラグ付)

¥5,000

■ねじかん合部から雨水が浸入しないよう  
防水処理を施してください。