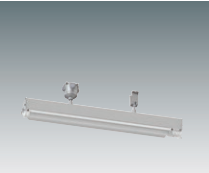


LED照明器具 蛍光灯代替 STARLED ★S

LED照明器具に新しいブランド
星和電機のLED照明器具「**STARLED ★S**」

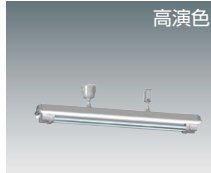
防爆形 危険場所 ゾーン1/2



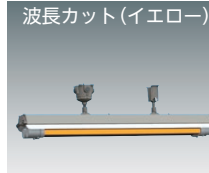
2023年12月
製造終了予定 (在庫限り)
LZBA-V2 P.140



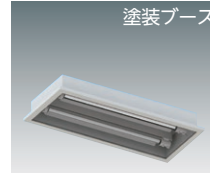
2023年12月
製造終了予定 (在庫限り)
LZAB-V2 P.146



高演色
2023年12月
製造終了予定 (在庫限り)
LZAB-R95 P.150

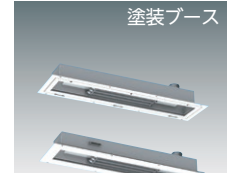


波長カット (イエロー)
2023年12月
製造終了予定 (在庫限り)
LZAB-MY P.154



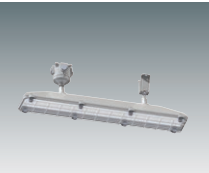
塗装ブース
LZWG-V2 P.158

安全増防爆形/危険場所ゾーン2



塗装ブース
LGWA P.160

粉じん防爆形

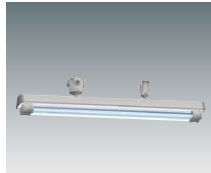


2023年12月
製造終了予定 (在庫限り)
LKBB P.166

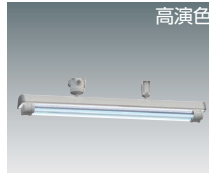


LKAB P.172

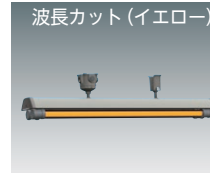
防湿・密閉形



2023年12月
製造終了予定 (在庫限り)
LCMA-V2 P.178

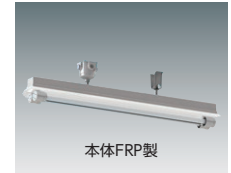


高演色
2023年12月
製造終了予定 (在庫限り)
LCMA-R95 P.182



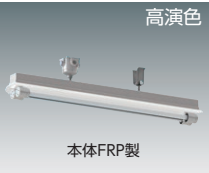
波長カット (イエロー)
2023年12月
製造終了予定 (在庫限り)
LCMA-MY P.186

密閉形

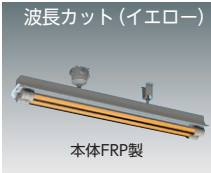


本体FRP製
2023年12月
製造終了予定 (在庫限り)
LCPA-V2 P.190

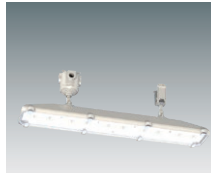
密閉形



高演色
本体FRP製
2023年12月
製造終了予定 (在庫限り)
LCPA-R95 P.194

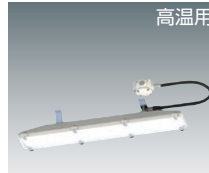


波長カット (イエロー)
本体FRP製
2023年12月
製造終了予定 (在庫限り)
LCPA-MY P.198



2023年12月
製造終了予定 (在庫限り)
LCBB P.202

防湿・密閉形



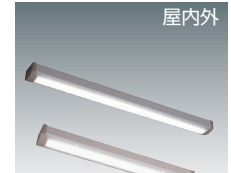
高温用
LCHA P.206

密閉形



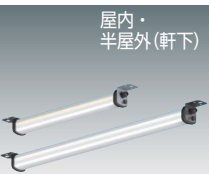
LCAB P.210

防湿・防水形



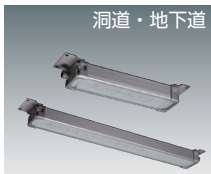
屋内外
LYAA (ステンレス製)
LYBA (銅板製)
P.214

防湿・防水形



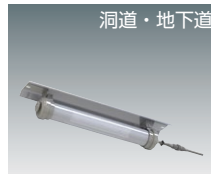
屋内・
半屋外 (軒下)
LYWB P.224

防水形

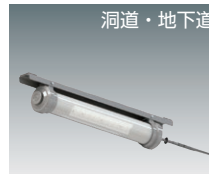


洞道・地下道
2023年12月
製造終了予定 (在庫限り)
LYNA P.226

防浸形



洞道・地下道
LSFC-LSMC P.228



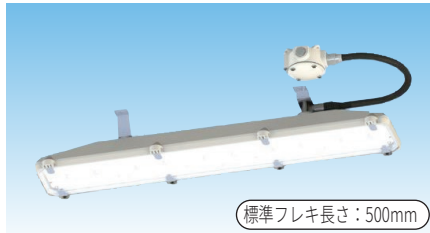
洞道・地下道
硫化水素対策品
LSFC-R-LSMC-R P.228

■ご注文に際して

形式のほか、ハブ仕様をご指示ください。

1. ハブ仕様: ボックスの適合電線管 16mmまたは22mmをご指定ください。尚、28mm (特殊品)も製作できます。

特殊直付形



標準フレキシ長さ: 500mm

FHF32形 高出力形×2灯 相当品

LCBB100510

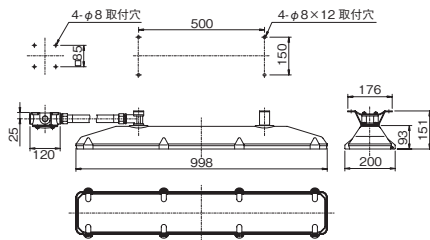
50形

¥101,900 (フレキ・ボックス込)

- 定格入力電圧: 100~242[V]
- 定格周波数: 50/60Hz
- 定格入力電流: 0.560-0.280-0.240[A] (100-200-242[V])
- 適合光源名称: 白色LED 50W
- 使用温度範囲: -20°C~+40°C
- 保護等級: IP65
- 機能説明: 前面カバーグレア対策。縦置き設置可能
- 質量: 10.0kg
- 耐雷サージ性能: 15kV(コモンモード)

定格消費電力[W] (100-200-242[V])	56.0-54.0-54.5
定格光束 [lm]	5,000
固有エネルギー消費効率 [lm/W]	89.2-92.5-91.7
光源寿命	60,000 時間
光源色 (相関色温度)	5,000K (昼白色タイプ)
平均演色評価数 (Ra)	65

■外形図



■主要部品材質

- 本体: アルミダイカスト
- 前面カバー: 強化ガラス (グレア対策)
- 取付金具: 銅板+溶融亜鉛メッキ
- 端子箱: アルミダイカスト
- プラグ: ナイロン樹脂
- 塗料種別: メラミン樹脂焼付塗装
- 塗装色: マイルドグレー (近似マンセル10YR7/1)
- ハブ仕様: 16mm又は22mm、3方出2方プラグ付

●オプション部品

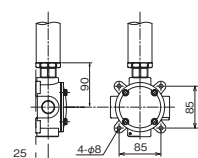
ガード: ¥14,800

※製品購入後の取付けはできません。

※ガード付製品の形式と価格は巻末「資料9: ガード付製品形式一覧表」をご参照ください。

※ガードの標準の材質は銅棒+ナイロンコーティングですが、特殊仕様でステンレス鋼棒+ナイロンコーティングも対応可能です。

スタンドボール取付部 一例



スタンド 2形



FHF32形 高出力形×2灯 相当品

LCBB100552

50形

¥146,400 (スタンド錆止塗装込、ボックス別)

LCBB100552H

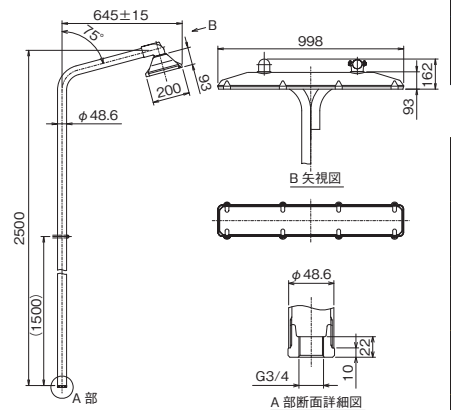
50形

¥170,100 (スタンド溶融亜鉛メッキ込、ボックス別)

- 定格入力電圧: 100~242[V]
- 定格周波数: 50/60Hz
- 定格入力電流: 0.560-0.280-0.240[A] (100-200-242[V])
- 適合光源名称: 白色LED 50W
- 使用温度範囲: -20°C~+40°C
- 保護等級: IP65
- 機能説明: 前面カバーグレア対策。
- 質量: 9.0kg (灯具のみ)
- 耐雷サージ性能: 15kV(コモンモード)

定格消費電力[W] (100-200-242[V])	56.0-54.0-54.5
定格光束 [lm]	5,000
固有エネルギー消費効率 [lm/W]	89.2-92.5-91.7
光源寿命	60,000 時間
光源色 (相関色温度)	5,000K (昼白色タイプ)
平均演色評価数 (Ra)	65

■外形図

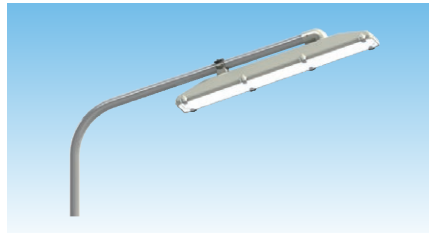


※ねじかん合部から雨水が浸入しないよう防水処理を施してください。

■主要部品材質

- 本体: アルミダイカスト
- 前面カバー: 強化ガラス (グレア対策)
- 端子箱: アルミ合金鋳物
- ボール接続箱: アルミ合金鋳物
- ボール: 銅管
- 口出線: 器具外4m付
- 塗料種別: メラミン樹脂焼付塗装
- 塗装色: マイルドグレー (近似マンセル10YR7/1)

スタンド 1形



FHF32形 高出力形×2灯 相当品

LCBB100551

50形

¥130,200 (スタンド錆止塗装込、ボックス別)

LCBB100551H

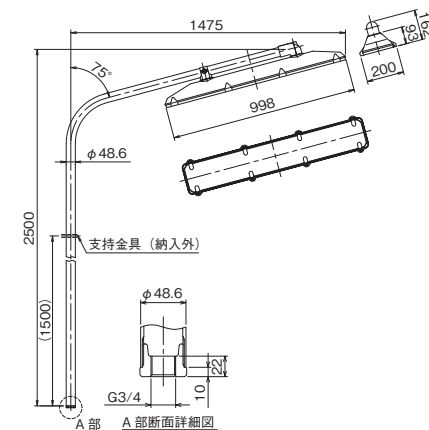
50形

¥153,800 (スタンド溶融亜鉛メッキ込、ボックス別)

- 定格入力電圧: 100~242[V]
- 定格周波数: 50/60Hz
- 定格入力電流: 0.560-0.280-0.240[A] (100-200-242[V])
- 適合光源名称: 白色LED 50W
- 使用温度範囲: -20°C~+40°C
- 保護等級: IP65
- 機能説明: 前面カバーグレア対策。
- 質量: 9.0kg (灯具のみ)
- 耐雷サージ性能: 15kV(コモンモード)

定格消費電力[W] (100-200-242[V])	56.0-54.0-54.5
定格光束 [lm]	5,000
固有エネルギー消費効率 [lm/W]	89.2-92.5-91.7
光源寿命	60,000 時間
光源色 (相関色温度)	5,000K (昼白色タイプ)
平均演色評価数 (Ra)	65

■外形図



※ねじかん合部から雨水が浸入しないよう防水処理を施してください。

■主要部品材質

- 本体: アルミダイカスト
- 前面カバー: 強化ガラス (グレア対策)
- 端子箱: アルミ合金鋳物
- ボール接続箱: アルミ合金鋳物
- ボール: 銅管
- 口出線: 器具外4m付
- 塗料種別: メラミン樹脂焼付塗装
- 塗装色: マイルドグレー (近似マンセル10YR7/1)