

LED照明器具 蛍光灯代替 STARLED ★S

LED照明器具に新しいブランド
星和電機のLED照明器具「**STARLED ★S**」

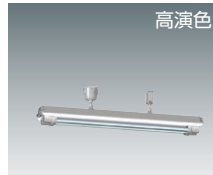
防爆形 危険場所 ゾーン1/2



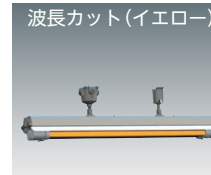
2023年12月
製造終了予定 (在庫限り)
LZBA-V2 P.140



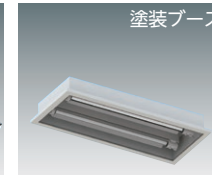
2023年12月
製造終了予定 (在庫限り)
LZAB-V2 P.146



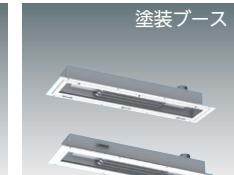
高演色
2023年12月
製造終了予定 (在庫限り)
LZAB-R95 P.150



波長カット (イエロー)
2023年12月
製造終了予定 (在庫限り)
LZAB-MY P.154



塗装ブース
LZWG-V2 P.158



塗装ブース
LGWA P.160

粉じん防爆形

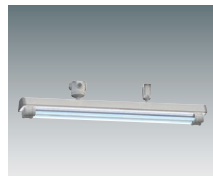


2023年12月
製造終了予定 (在庫限り)
LKBB P.166

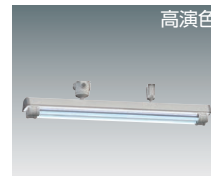


LKAB P.172

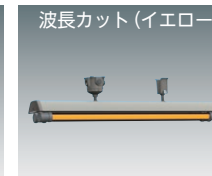
防湿・密閉形



2023年12月
製造終了予定 (在庫限り)
LCMA-V2 P.178

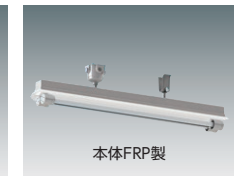


高演色
2023年12月
製造終了予定 (在庫限り)
LCMA-R95 P.182



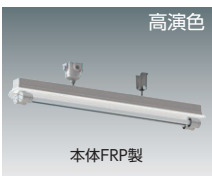
波長カット (イエロー)
2023年12月
製造終了予定 (在庫限り)
LCMA-MY P.186

密閉形

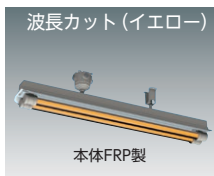


本体FRP製
2023年12月
製造終了予定 (在庫限り)
LCPA-V2 P.190

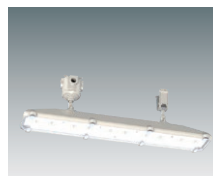
密閉形



高演色
本体FRP製
2023年12月
製造終了予定 (在庫限り)
LCPA-R95 P.194

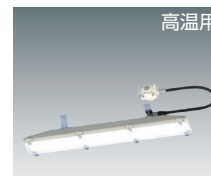


波長カット (イエロー)
本体FRP製
2023年12月
製造終了予定 (在庫限り)
LCPA-MY P.198



2023年12月
製造終了予定 (在庫限り)
LCBB P.202

防湿・密閉形



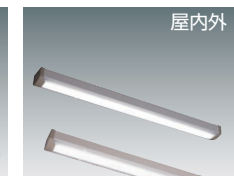
高温用
LCHA P.206

密閉形



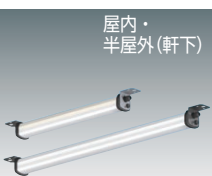
LCAB P.210

防湿・防水形



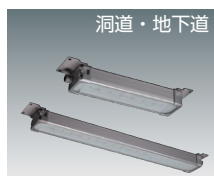
屋内外
LYAA (ステンレス製)
LYBA (銅板製)
P.214

防湿・防水形



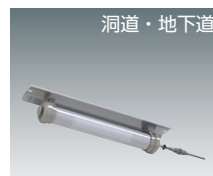
屋内・
半屋外 (軒下)
LYWB P.224

防水形

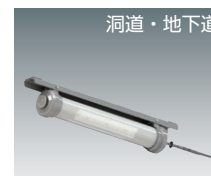


洞道・地下道
2023年12月
製造終了予定 (在庫限り)
LYNA P.226

防浸形



洞道・地下道
LSFC・LSMC P.228



洞道・地下道
硫化水素対策品
LSFC-R・LSMC-R P.228

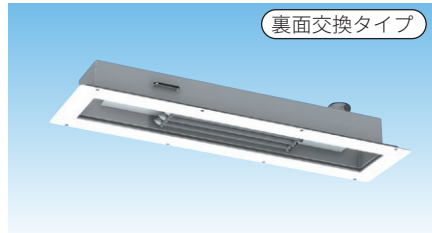
■ご注文に際して

形式のほか、ハブ仕様をご指示ください。

1.ハブ仕様：端子箱の適合電線管16mmまたは22mmをご指定ください。

2.ケーブル配線の場合は、必ず当社指定の防爆形ケーブルグラウンド、P427のSFLU10-GまたはSFLU20-Gの形式をご使用ください。(SFLU30-Gはご使用になれません)

天井面固定式 裏面（天井）交換タイプ



FLR40形 × 6灯 相当品

LGWA2004644

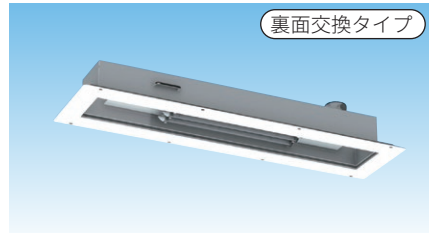
80形

¥291,700

- 定格入力電圧：100～242[V] ●定格周波数：50/60Hz
- 定格入力電流：0.880-0.440-0.370[A] (100-200-242[V])
- 適合光源名称：直管形LEDモジュール
- 適合光源型式：LMKA1WK31K50
- 使用温度範囲：-10°C～+40°C
- 防爆構造：Ex ec mc II C T5 Gc
- 保護等級：IP54 ●質量：20.5kg

定格消費電力[W] (100-200-242[V])	88.0-86.5-87.0
定格光束 [lm]	8,700
固有エネルギー消費効率 [lm/W]	98.8-100.5-100.0
光源寿命	60,000 時間
光源色 (相関色温度)	5,000K (昼白色タイプ)
平均演色評価数 (Ra)	83

天井面固定式 裏面（天井）交換タイプ



FHF32形 高出力形 × 3灯 相当品、

FLR40形 × 5灯、FLR40形 × 4灯 相当品

LGWA2003644

60形

¥262,200

- 定格入力電圧：100～242[V] ●定格周波数：50/60Hz
- 定格入力電流：0.690-0.350-0.300[A] (100-200-242[V])
- 適合光源名称：直管形LEDモジュール
- 適合光源型式：LMKA1WK31K50
- 使用温度範囲：-10°C～+40°C
- 防爆構造：Ex ec mc II C T5 Gc
- 保護等級：IP54 ●質量：20.5kg

定格消費電力[W] (100-200-242[V])	68.5-68.0-68.5
定格光束 [lm]	6,800
固有エネルギー消費効率 [lm/W]	99.2-100.0-99.2
光源寿命	60,000 時間
光源色 (相関色温度)	5,000K (昼白色タイプ)
平均演色評価数 (Ra)	83

FHF32形 高出力形 × 2灯 相当品、
FLR40形 × 3灯、FLR40形 × 2灯 相当品

LGWA2002644

40形

¥251,600

- 定格入力電圧：100～242[V] ●定格周波数：50/60Hz
- 定格入力電流：0.440-0.220-0.190[A] (100-200-242[V])
- 適合光源名称：直管形LEDモジュール
- 適合光源型式：LMKA1WK31K50
- 使用温度範囲：-10°C～+40°C
- 防爆構造：Ex ec mc II C T5 Gc
- 保護等級：IP54 ●質量：19.5kg

定格消費電力[W] (100-200-242[V])	44.5-43.5-44.0
定格光束 [lm]	4,650
固有エネルギー消費効率 [lm/W]	104.4-106.8-105.6
光源寿命	60,000 時間
光源色 (相関色温度)	5,000K (昼白色タイプ)
平均演色評価数 (Ra)	83

FHF32形 高出力形 × 1灯 相当品、
FLR40形 × 1灯 相当品

LGWA2001644

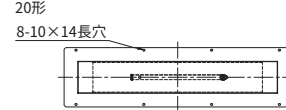
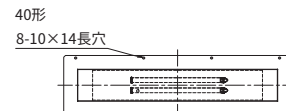
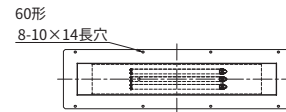
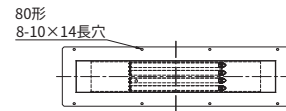
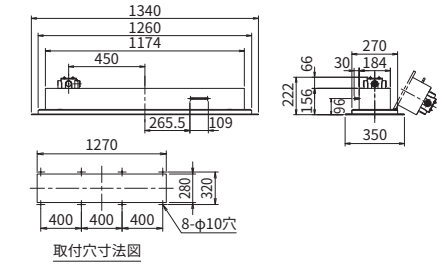
20形

¥222,100

- 定格入力電圧：100～242[V] ●定格周波数：50/60Hz
- 定格入力電流：0.240-0.130-0.110[A] (100-200-242[V])
- 適合光源名称：直管形LEDモジュール
- 適合光源型式：LMKA1WK31K50
- 使用温度範囲：-10°C～+40°C
- 防爆構造：Ex ec mc II C T5 Gc
- 保護等級：IP54 ●質量：19.0kg

定格消費電力[W] (100-200-242[V])	24.5-24.5-25.0
定格光束 [lm]	2,350
固有エネルギー消費効率 [lm/W]	95.9-95.9-94.0
光源寿命	60,000 時間
光源色 (相関色温度)	5,000K (昼白色タイプ)
平均演色評価数 (Ra)	83

■外形図



■主要部品材質

- 本体：鋼板
- 前面枠：銅板
- 前面ガラス：強化ガラス
- 端子箱：アルミダイカスト
- プラグ：鉄
- 塗料種別：メラミン樹脂焼付塗装
- 塗装色：白色 (N9.5)
- ハブ仕様：16mm又は22mm、4方出3方プラグ付

■埋込寸法 (mm)

- 幅 (W) 280
- 長 (L) 1270

●オプション部品

リニューアルプレート (P162・163をご参照ください)

HID代替

蛍光灯代替

白熱灯代替

クリーンルーム

防災照明

LED
照明器具

危険場所

非危険場所

インフラ

屋内外

塗装
ブース

クリーン
ルーム

攪拌・混合
タンク
反応室

軒下・
半屋外

地下道・洞窟
上下水道
処理場

公共交通
工場構内

ガス蒸気
防塵 (粉じん
防爆兼用)

ガス蒸気
防爆

粉じん
防爆

防湿・
密閉形

防湿・
防水形

JIS 清浄度
クラス
5、6 相当

密閉形

防湿形

防水形

車道用

歩道用

街路用
駐車場

高天井