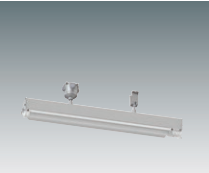


LED照明器具 蛍光灯代替 STARLED ★S

LED照明器具に新しいブランド
星和電機のLED照明器具「**STARLED ★S**」

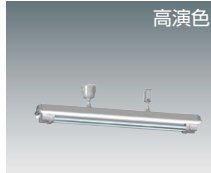
防爆形 危険場所 ゾーン1/2



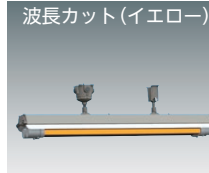
2023年12月
製造終了予定 (在庫限り)
LZBA-V2 P.140



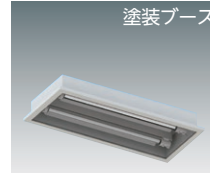
2023年12月
製造終了予定 (在庫限り)
LZAB-V2 P.146



高演色
2023年12月
製造終了予定 (在庫限り)
LZAB-R95 P.150

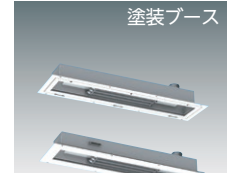


波長カット (イエロー)
2023年12月
製造終了予定 (在庫限り)
LZAB-MY P.154



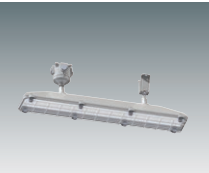
塗装ブース
LZWG-V2 P.158

安全増防爆形/危険場所ゾーン2



塗装ブース
LGWA P.160

粉じん防爆形

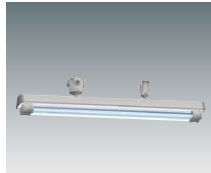


2023年12月
製造終了予定 (在庫限り)
LKBB P.166

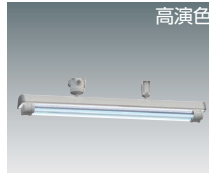


LKAB P.172

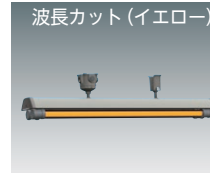
防湿・密閉形



2023年12月
製造終了予定 (在庫限り)
LCMA-V2 P.178

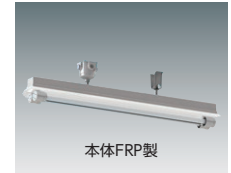


高演色
2023年12月
製造終了予定 (在庫限り)
LCMA-R95 P.182



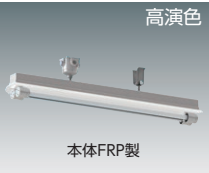
波長カット (イエロー)
2023年12月
製造終了予定 (在庫限り)
LCMA-MY P.186

密閉形

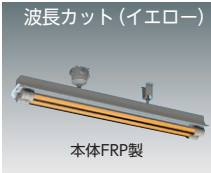


本体FRP製
2023年12月
製造終了予定 (在庫限り)
LCPA-V2 P.190

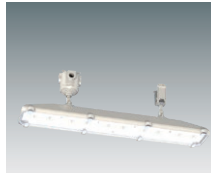
密閉形



高演色
本体FRP製
2023年12月
製造終了予定 (在庫限り)
LCPA-R95 P.194

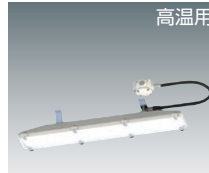


波長カット (イエロー)
本体FRP製
2023年12月
製造終了予定 (在庫限り)
LCPA-MY P.198



2023年12月
製造終了予定 (在庫限り)
LCBB P.202

防湿・密閉形



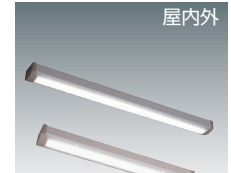
高温用
LCHA P.206

密閉形



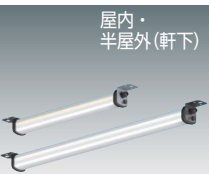
LCAB P.210

防湿・防水形



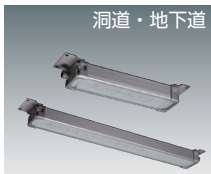
屋内外
LYAA (ステンレス製)
LYBA (銅板製)
P.214

防湿・防水形



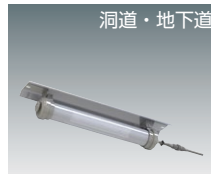
屋内・
半屋外 (軒下)
LYWB P.224

防水形

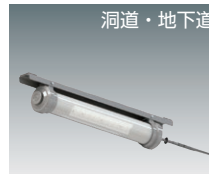


洞道・地下道
2023年12月
製造終了予定 (在庫限り)
LYNA P.226

防曇形



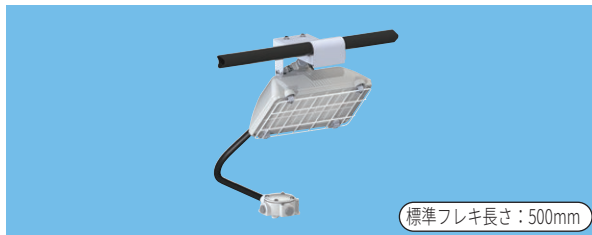
洞道・地下道
LSFC・LSMC P.228



洞道・地下道
硫化水素対策品
LSFC-R・LSMC-R P.228

■防爆構造：SDP-13
 ■使用可能な危険場所：爆燃性粉じん、可燃性粉じん

手摺取付形



FHF32形 高出力形 × 1灯 相当品

LKAB070314

21 形

¥144,500 (フレキ・ボックス込)

- 定格入力電圧：100～242[V] ●定格周波数：50/60Hz
- 定格入力電流：0.260-0.130-0.120[A](100-200-242[V])
- 適合光源名称：白色LED 21W
- 使用温度範囲：-20℃～+40℃
- 防爆構造：SDP-13 ●保護等級：IP65
- 機能説明：標準手摺取付径φ48.6 (φ42.7、φ34も特注対応可)
- 質量：7.0kg

定格消費電力 [W] (100-200-242[V])	25.5-25.5-26.0
定格光束 [lm]	2,700
固有エネルギー消費効率 [lm/W]	105.8-105.8-103.8
光源寿命	60,000 時間
光源色 (相関色温度)	5,000K (昼白色タイプ)
平均演色評価数 (Ra)	83

FLR40形 × 1灯 相当品

LKAB070214

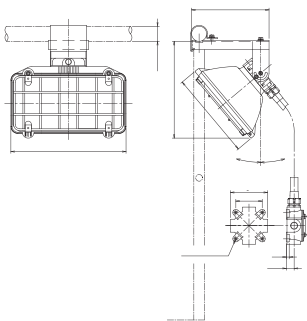
14 形

¥135,600 (フレキ・ボックス込)

- 定格入力電圧：100～242[V] ●定格周波数：50/60Hz
- 定格入力電流：0.190-0.100-0.080[A](100-200-242[V])
- 適合光源名称：白色LED 14W
- 使用温度範囲：-20℃～+40℃
- 防爆構造：SDP-13 ●保護等級：IP65
- 機能説明：標準手摺取付径φ48.6 (φ42.7、φ34も特注対応可)
- 質量：7.0kg

定格消費電力 [W] (100-200-242[V])	18.0-18.0-18.5
定格光束 [lm]	1,800
固有エネルギー消費効率 [lm/W]	100.0-100.0-97.2
光源寿命	60,000 時間
光源色 (相関色温度)	5,000K (昼白色タイプ)
平均演色評価数 (Ra)	83

■外形図



■主要部品材質

本体：アルミダイカスト 前面カバー：強化ガラス 取付金具：ステンレス
 ガード：銅棒＋ナイロンコーティング 端子箱：アルミダイカスト
 プラグ：ナイロン樹脂
 塗料種別：メラミン樹脂焼付塗装
 塗装色：マイルドグレー (近似マンセル10YR7/1)
 ハブ仕様：16mm又は22mm、3方出2方プラグ付

- LEDモジュール寿命は、あくまで設計寿命であり、その寿命を保証するものではありません。また、LEDモジュールとしての寿命であり、照明器具としての寿命は他の光源を使用した器具と同様の考え方となります。
- 照明器具の適正交換時期の目安は、設置後8～10年(使用条件：周囲温度30℃、1日点灯10時間、年間3,000時間点灯)です。長期間使用した器具は外観に異常がなくても内部の劣化は進行しています。安全と省エネのために点検・交換をおすすめします。

取替需要形



FHF32形 高出力形 × 1灯 相当品

LKAB07032

21 形

¥114,600

- 定格入力電圧：100～242[V] ●定格周波数：50/60Hz
- 定格入力電流：0.260-0.130-0.120[A](100-200-242[V])
- 適合光源名称：白色LED 21W
- 使用温度範囲：-20℃～+40℃
- 防爆構造：SDP-13
- 保護等級：IP65
- 質量：7.0kg

定格消費電力 [W] (100-200-242[V])	25.5-25.5-26.0
定格光束 [lm]	2,700
固有エネルギー消費効率 [lm/W]	105.8-105.8-103.8
光源寿命	60,000 時間
光源色 (相関色温度)	5,000K (昼白色タイプ)
平均演色評価数 (Ra)	83

FLR40形 × 1灯 相当品

LKAB07022

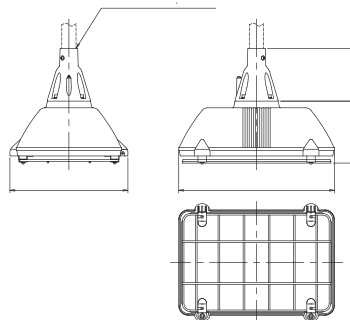
14 形

¥106,200

- 定格入力電圧：100～242[V] ●定格周波数：50/60Hz
- 定格入力電流：0.190-0.100-0.080[A](100-200-242[V])
- 適合光源名称：白色LED 14W
- 使用温度範囲：-20℃～+40℃
- 防爆構造：SDP-13
- 保護等級：IP65
- 質量：7.0kg

定格消費電力 [W] (100-200-242[V])	18.0-18.0-18.5
定格光束 [lm]	1,800
固有エネルギー消費効率 [lm/W]	100.0-100.0-97.2
光源寿命	60,000 時間
光源色 (相関色温度)	5,000K (昼白色タイプ)
平均演色評価数 (Ra)	83

■外形図



■主要部品材質

本体：アルミダイカスト 前面カバー：強化ガラス
 ガード：銅棒＋ナイロンコーティング 端子箱：アルミダイカスト
 電源ケーブル：VCT0.75mm²×3芯、器具外4m付
 ※既設の配線・配管・端子箱を利用する場合は、既設品に問題(腐食・劣化)のないことを十分ご確認ください。
 塗料種別：メラミン樹脂焼付塗装
 塗装色：マイルドグレー (近似マンセル10YR7/1)
 ハブ仕様：22mm、ねじ込み深さ20mm



ご注意

- 白色LEDの特性上、個々のLEDにより発光色や明るさにバラツキがある場合があります。また、経年によるそれらの減衰率にもバラツキがありますのでご了承ください。
- 各器具の説明に記載されている配光曲線や照度分布などは参考値であり、その値を保証するものではありません。目安としてお考えください。
- 白色LEDの交換はできません。
- LEDモジュール寿命は定められた温度条件に基づいて算出した設計寿命であり、使用環境・使用方法により寿命は異なります。

■ご注文に際して

形式のほか、ハブ仕様をご指示ください。

1. ハブ仕様：端子箱の適合電線管16mmまたは22mmをご指定ください。尚、28mm(特殊品)も製作できます。(特殊直付・手摺取付形は22mmまたは16mm)
2. ケーブル配線の場合は、必ず当社指定の防爆形ケーブルグラントをご使用ください。

スタンド 1 形



FHF32形 高出力形 × 1灯 相当品

LKAB070351

¥151,800 (スタンド錆止塗装・ボックス込)

21 形

LKAB070351H

¥175,400 (スタンド溶融亜鉛メッキ・ボックス込)

21 形

- 定格入力電圧：100~242[V] ●定格周波数：50/60Hz
- 定格入力電流：0.260-0.130-0.120[A] (100-200-242[V])
- 適合光源名称：白色LED 21W
- 使用温度範囲：-20°C~+40°C
- 防爆構造：SDP-13
- 保護等級：IP65
- 質量：7.0kg

定格消費電力 [W] (100-200-242[V])	25.5-25.5-26.0
定格光束 [lm]	2,700
固有エネルギー消費効率 [lm/W]	105.8-105.8-103.8
光源寿命	60,000 時間
光源色 (相関色温度)	5,000K (昼白色タイプ)
平均演色評価数 (Ra)	83

FLR40形 × 1灯 相当品

LKAB070251

¥140,200 (スタンド錆止塗装・ボックス込)

14 形

LKAB070251H

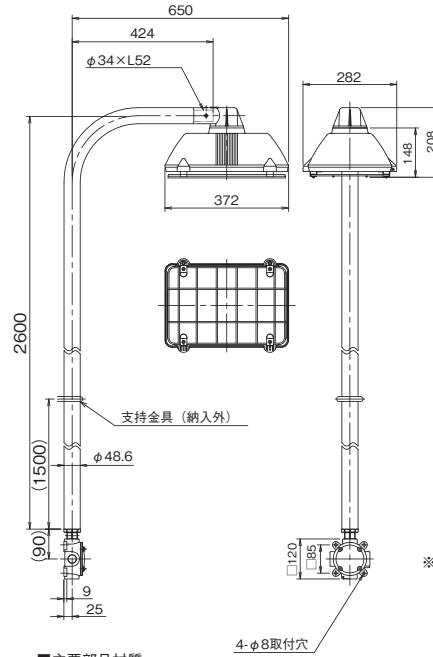
¥163,800 (スタンド溶融亜鉛メッキ・ボックス込)

14 形

- 定格入力電圧：100~242[V] ●定格周波数：50/60Hz
- 定格入力電流：0.190-0.100-0.080[A] (100-200-242[V])
- 適合光源名称：白色LED 14W
- 使用温度範囲：-20°C~+40°C
- 防爆構造：SDP-13
- 保護等級：IP65
- 質量：7.0kg

定格消費電力 [W] (100-200-242[V])	18.0-18.0-18.5
定格光束 [lm]	1,800
固有エネルギー消費効率 [lm/W]	100.0-100.0-97.2
光源寿命	60,000 時間
光源色 (相関色温度)	5,000K (昼白色タイプ)
平均演色評価数 (Ra)	83

■外形図



■主要部品材質

- 本体：アルミダイカスト
- 前面カバー：強化ガラス
- パイプ：ステンレス
- ガード：銅棒+ナイロンコーティング
- ボール：銅管
- 端子箱：アルミダイカスト
- プラグ：ナイロン樹脂
- 口出線：器具外4m付
- 塗料種別：メラミン樹脂焼付塗装
- 塗装色：マイルドグレー (近似マンセル10YR7/1)
- ハブ仕様：16mm又は22mm、3方出2方プラグ付

※ねじかん合部から雨水が浸入しないよう防水処理を施してください。

HID代替

蛍光灯代替

白熱灯代替

クリーンルーム

防災照明

LED 照明器具

危険場所

非危険場所

インフラ

屋内外

塗装

ブース

クリーン

ルーム

設置エリア

攪拌・混合

タンク

反応室

軒下・

半屋外

地下道・洞道

上下水道

処理場

公共交通

工場構内

ガス蒸気

防爆 (粉じん

防爆兼用)

ガス蒸気

防爆

粉じん

防爆

防湿・

密閉形

防湿・

防水形

JIS 清浄度

クラス

5、6 相当

密閉形

防曇形

防水形

車道用

歩道用

街路用

駐車場

高天井