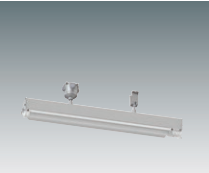


LED照明器具 蛍光灯代替 STARLED ★S

LED照明器具に新しいブランド
星和電機のLED照明器具「**STARLED ★S**」

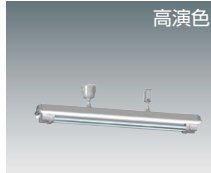
防爆形 危険場所 ゾーン1/2



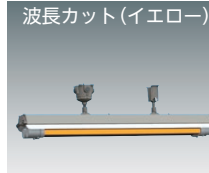
2023年12月
製造終了予定 (在庫限り)
LZBA-V2 P.140



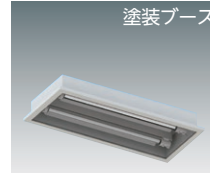
2023年12月
製造終了予定 (在庫限り)
LZAB-V2 P.146



高演色
2023年12月
製造終了予定 (在庫限り)
LZAB-R95 P.150

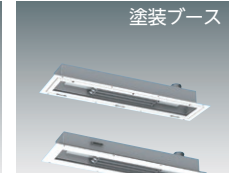


波長カット (イエロー)
2023年12月
製造終了予定 (在庫限り)
LZAB-MY P.154



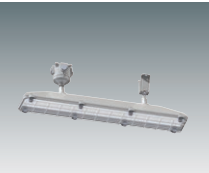
塗装ブース
LZWG-V2 P.158

安全増防爆形/危険場所ゾーン2



塗装ブース
LGWA P.160

粉じん防爆形

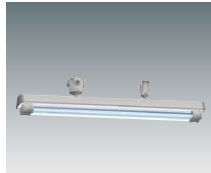


2023年12月
製造終了予定 (在庫限り)
LKBB P.166

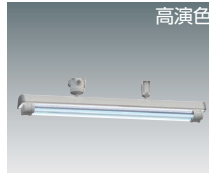


LKAB P.172

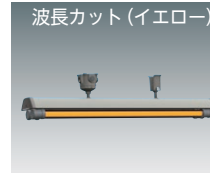
防湿・密閉形



2023年12月
製造終了予定 (在庫限り)
LCMA-V2 P.178

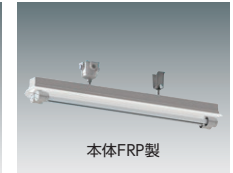


高演色
2023年12月
製造終了予定 (在庫限り)
LCMA-R95 P.182



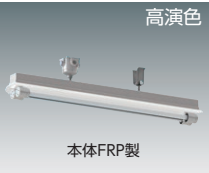
波長カット (イエロー)
2023年12月
製造終了予定 (在庫限り)
LCMA-MY P.186

密閉形

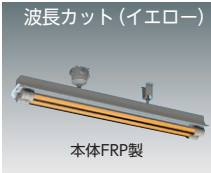


本体FRP製
2023年12月
製造終了予定 (在庫限り)
LCPA-V2 P.190

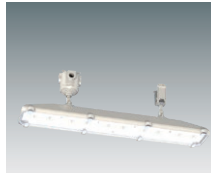
密閉形



高演色
本体FRP製
2023年12月
製造終了予定 (在庫限り)
LCPA-R95 P.194

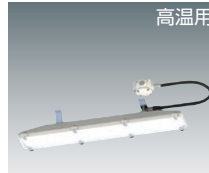


波長カット (イエロー)
本体FRP製
2023年12月
製造終了予定 (在庫限り)
LCPA-MY P.198



2023年12月
製造終了予定 (在庫限り)
LCBB P.202

防湿・密閉形



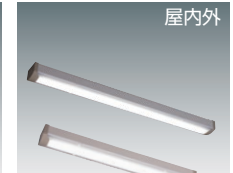
高温用
LCHA P.206

密閉形



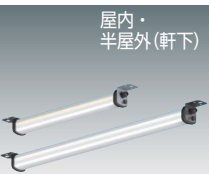
LCAB P.210

防湿・防水形



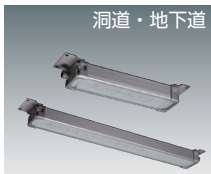
屋内外
LYAA (ステンレス製)
LYBA (銅板製)
P.214

防湿・防水形



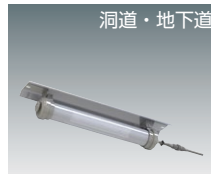
屋内・
半屋外 (軒下)
LYWB P.224

防水形

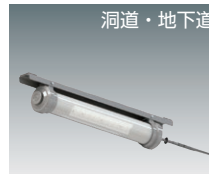


洞道・地下道
2023年12月
製造終了予定 (在庫限り)
LYNA P.226

防浸形

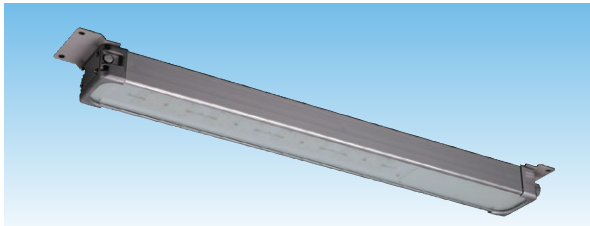


洞道・地下道
LSFC・LSMC P.228



洞道・地下道
硫化水素対策品
LSFC-R・LSMC-R P.228

一般灯



FLR40形×2灯 相当品

LYNA0904101

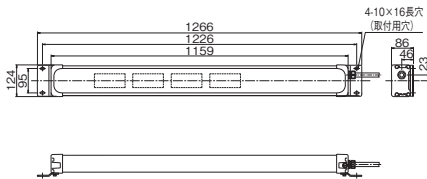
36 形

¥80,900

- 定格入力電圧：100~240[V] ●定格周波数：50/60Hz
- 定格入力電流：0.390-0.200-0.170[A] (100-200-240[V])
- 適合光源名称：白色LED 36W
- 使用温度範囲：-10°C~+40°C
- 保護等級：IP54
- 質量：6.5kg
- 耐雷サージ性能：15kV(コモンモード)

定格消費電力 [W] (100-200-240[V])	39.0-39.0-39.0
定格光束 [lm]	5,000
固有エネルギー消費効率 [lm/W]	128.2-128.2-128.2
光源寿命	60,000 時間
光源色 (相関色温度)	5,000K (昼白色タイプ)
平均演色評価数 (Ra)	65

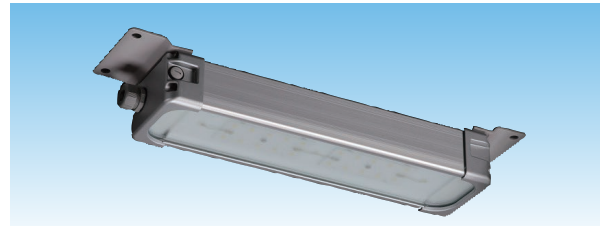
■外形図



■主要部品材質

- 本体：アルミ合金
- 側板：アルミダイカスト
- 前面ガラス：型板強化ガラス
- 取付金具：ステンレス鋼板
- ケーブルコネクタ：合成樹脂
- 電源ケーブル：VCT0.75mm²×3芯 0.6m付
- ねじ込みホールプラグ：合成樹脂
- 塗料種別：メラミン樹脂焼付塗装
- 塗装色：本体/クリア、側板/シルバー、取付金具/マンセルN7

一般灯



FLR40形×1灯 相当品

LYNA0902101

18 形

¥60,400

- 定格入力電圧：100~240[V] ●定格周波数：50/60Hz
- 定格入力電流：0.200-0.100-0.090[A] (100-200-240[V])
- 適合光源名称：白色LED 18W
- 使用温度範囲：-10°C~+40°C
- 保護等級：IP54
- 質量：3.0kg
- 耐雷サージ性能：15kV(コモンモード)

定格消費電力 [W] (100-200-240[V])	20.0-20.0-20.5
定格光束 [lm]	2,500
固有エネルギー消費効率 [lm/W]	125.0-125.0-121.9
光源寿命	60,000 時間
光源色 (相関色温度)	5,000K (昼白色タイプ)
平均演色評価数 (Ra)	65

FLR20形×1灯 相当品

LYNA0901101

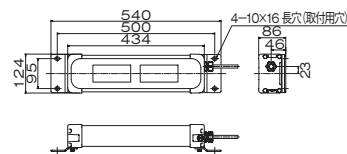
9 形

¥55,500

- 定格入力電圧：100~240[V] ●定格周波数：50/60Hz
- 定格入力電流：0.110-0.060-0.050[A] (100-200-240[V])
- 適合光源名称：白色LED 9W
- 使用温度範囲：-10°C~+40°C
- 保護等級：IP54
- 質量：3.0kg
- 耐雷サージ性能：15kV(コモンモード)

定格消費電力 [W] (100-200-240[V])	10.5-10.5-11.0
定格光束 [lm]	1,250
固有エネルギー消費効率 [lm/W]	119.0-119.0-113.6
光源寿命	60,000 時間
光源色 (相関色温度)	5,000K (昼白色タイプ)
平均演色評価数 (Ra)	65

■外形図



■主要部品材質

- 本体：アルミ合金
- 側板：アルミダイカスト
- 前面ガラス：型板強化ガラス
- 取付金具：ステンレス鋼板
- ケーブルコネクタ：合成樹脂
- 電源ケーブル：VCT0.75mm²×3芯 0.6m付
- ねじ込みホールプラグ：合成樹脂
- 塗料種別：メラミン樹脂焼付塗装
- 塗装色：本体/クリア、側板/シルバー、取付金具/マンセルN7