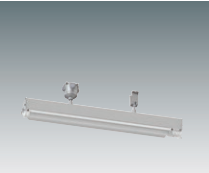


LED照明器具 蛍光灯代替 STARLED ★S

LED照明器具に新しいブランド
星和電機のLED照明器具「**STARLED ★S**」

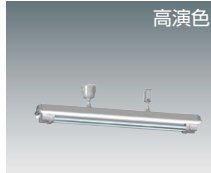
防爆形 危険場所 ゾーン1/2



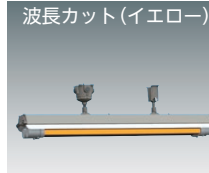
2023年12月
製造終了予定 (在庫限り)
LZBA-V2 P.140



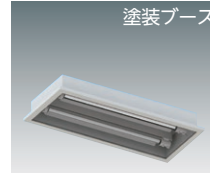
2023年12月
製造終了予定 (在庫限り)
LZAB-V2 P.146



高演色
2023年12月
製造終了予定 (在庫限り)
LZAB-R95 P.150

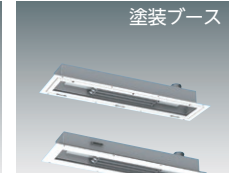


波長カット (イエロー)
2023年12月
製造終了予定 (在庫限り)
LZAB-MY P.154



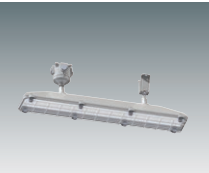
塗装ブース
LZWG-V2 P.158

安全増防爆形/危険場所ゾーン2



塗装ブース
LGWA P.160

粉じん防爆形

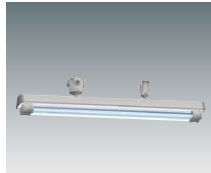


2023年12月
製造終了予定 (在庫限り)
LKBB P.166

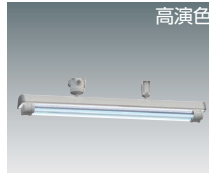


LKAB P.172

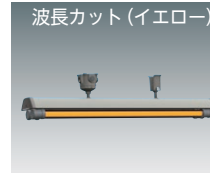
防湿・密閉形



2023年12月
製造終了予定 (在庫限り)
LCMA-V2 P.178

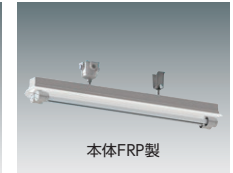


高演色
2023年12月
製造終了予定 (在庫限り)
LCMA-R95 P.182



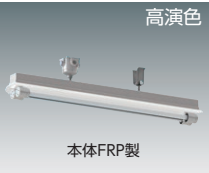
波長カット (イエロー)
2023年12月
製造終了予定 (在庫限り)
LCMA-MY P.186

密閉形

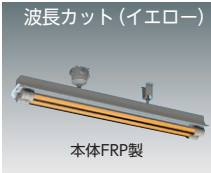


本体FRP製
2023年12月
製造終了予定 (在庫限り)
LCPA-V2 P.190

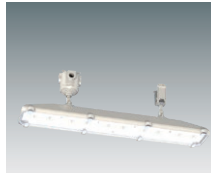
密閉形



高演色
本体FRP製
2023年12月
製造終了予定 (在庫限り)
LCPA-R95 P.194

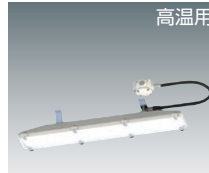


波長カット (イエロー)
本体FRP製
2023年12月
製造終了予定 (在庫限り)
LCPA-MY P.198



2023年12月
製造終了予定 (在庫限り)
LCBB P.202

防湿・密閉形



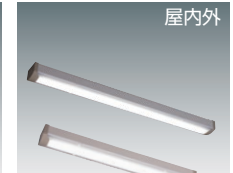
高温用
LCHA P.206

密閉形



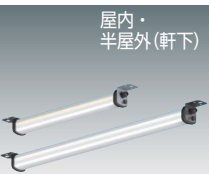
LCAB P.210

防湿・防水形



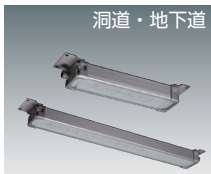
屋内外
LYAA (ステンレス製)
LYBA (銅板製)
P.214

防湿・防水形



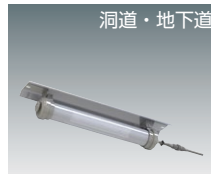
屋内・
半屋外 (軒下)
LYWB P.224

防水形

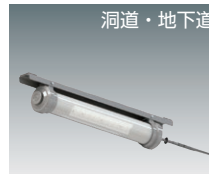


洞道・地下道
2023年12月
製造終了予定 (在庫限り)
LYNA P.226

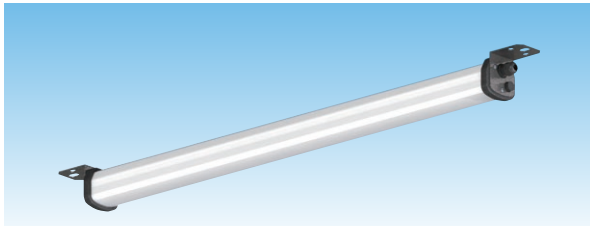
防曇形



洞道・地下道
LSFC-LSMC P.228



洞道・地下道
硫化水素対策品
LSFC-R-LSMC-R P.228



FHF32形 高出力形×2灯 相当品

LYWB2302101

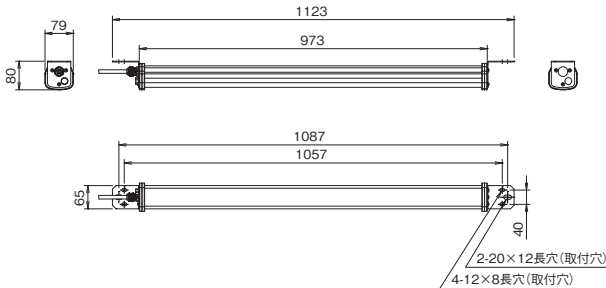
46 形

¥45,300

- 定格入力電圧：100~242[V] ●定格周波数：50/60Hz
- 定格入力電流：0.460-0.250-0.220[A] (100-200-242[V])
- 適合光源名称：白色LED 46W
- 使用温度範囲：-20°C~+40°C
- 保護等級：IP55
- 質量：2.0kg
- 耐雷サージ性能：4kV(コモンモード)

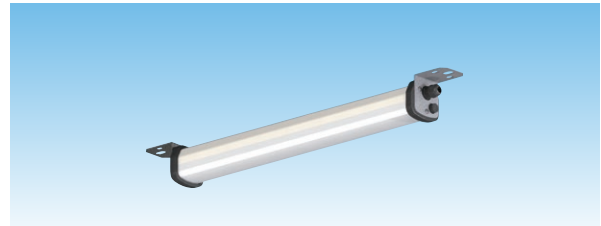
定格消費電力 [W] (100-200-242[V])	45.6-46.0-46.6
定格光束 [lm]	5,950
固有エネルギー消費効率 [lm/W]	130.5-129.3-127.7
光源寿命	60,000 時間
光源色 (相関色温度)	5,000K (昼白色タイプ)
平均演色評価数 (Ra)	83

■外形図



■主要部品材質

- 本体：ポリカーボネイト (前面カバー対策)
- 外蓋：合成樹脂
- フィルター：合成樹脂
- 取付金具：ステンレス
- 電源ケーブル：VCT0.75mm²×3芯 2m付



FHF32形 高出力形×1灯 相当品

LYWB2301101

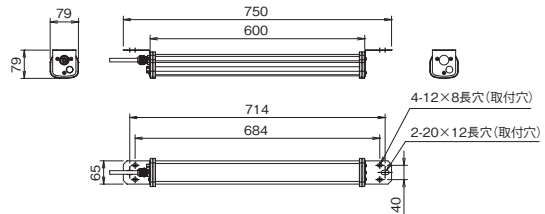
23 形

¥35,000

- 定格入力電圧：100~242[V] ●定格周波数：50/60Hz
- 定格入力電流：0.230-0.125-0.110[A] (100-200-242[V])
- 適合光源名称：白色LED 23W
- 使用温度範囲：-20°C~+40°C
- 保護等級：IP55
- 質量：1.4kg
- 耐雷サージ性能：4kV(コモンモード)

定格消費電力 [W] (100-200-242[V])	22.8-23.0-23.3
定格光束 [lm]	2,850
固有エネルギー消費効率 [lm/W]	125.0-123.9-122.3
光源寿命	60,000 時間
光源色 (相関色温度)	5,000K (昼白色タイプ)
平均演色評価数 (Ra)	83

■外形図



■主要部品材質

- 本体：ポリカーボネイト (前面カバー対策)
- 外蓋：合成樹脂
- フィルター：合成樹脂
- 取付金具：ステンレス
- 電源ケーブル：VCT0.75mm²×3芯 2m付