

# LED照明器具 蛍光灯代替 STARLED ★S

LED照明器具に新しいブランド  
星和電機のLED照明器具「**STARLED ★S**」

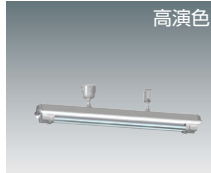
防爆形 危険場所 ゾーン1/2



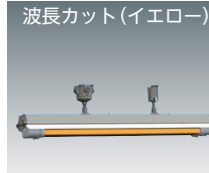
2023年12月  
製造終了予定 (在庫限り)  
LZBA-V2 P.140



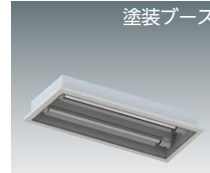
2023年12月  
製造終了予定 (在庫限り)  
LZAB-V2 P.146



高演色  
2023年12月  
製造終了予定 (在庫限り)  
LZAB-R95 P.150

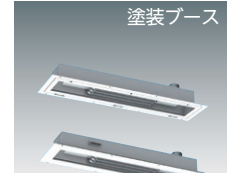


波長カット (イエロー)  
2023年12月  
製造終了予定 (在庫限り)  
LZAB-MY P.154



塗装ブース  
LZWG-V2 P.158

安全増防爆形/危険場所ゾーン2



塗装ブース  
LGWA P.160

粉じん防爆形

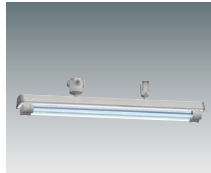


2023年12月  
製造終了予定 (在庫限り)  
LKBB P.166

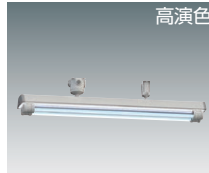


LKAB P.172

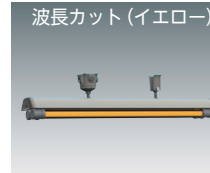
防湿・密閉形



2023年12月  
製造終了予定 (在庫限り)  
LCMA-V2 P.178

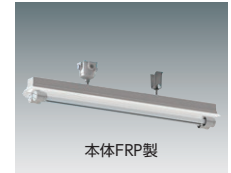


高演色  
2023年12月  
製造終了予定 (在庫限り)  
LCMA-R95 P.182



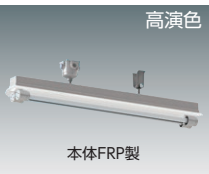
波長カット (イエロー)  
2023年12月  
製造終了予定 (在庫限り)  
LCMA-MY P.186

密閉形

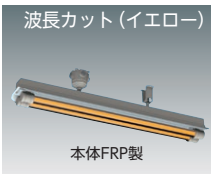


本体FRP製  
2023年12月  
製造終了予定 (在庫限り)  
LCPA-V2 P.190

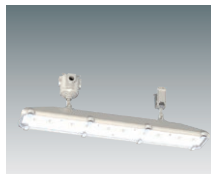
密閉形



高演色  
本体FRP製  
2023年12月  
製造終了予定 (在庫限り)  
LCPA-R95 P.194

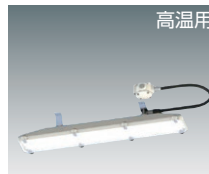


波長カット (イエロー)  
本体FRP製  
2023年12月  
製造終了予定 (在庫限り)  
LCPA-MY P.198



2023年12月  
製造終了予定 (在庫限り)  
LCBB P.202

防湿・密閉形



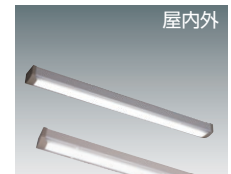
高温用  
LCHA P.206

密閉形



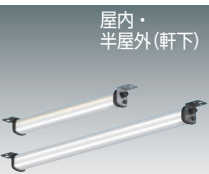
LCAB P.210

防湿・防水形



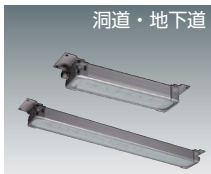
屋内外  
LYAA (ステンレス製)  
LYBA (銅板製)  
P.214

防湿・防水形



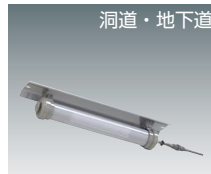
屋内・  
半屋外 (軒下)  
LYWB P.224

防水形

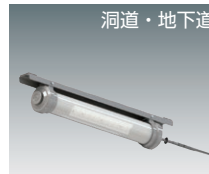


洞道・地下道  
2023年12月  
製造終了予定 (在庫限り)  
LYNA P.226

防浸形



洞道・地下道  
LSFC-LSMC P.228



洞道・地下道  
硫化水素対策品  
LSFC-R-LSMC-R P.228

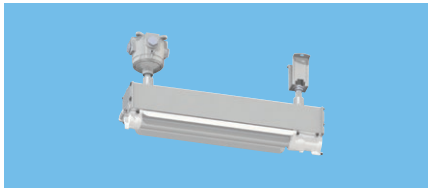








## 直付形



FHF16形 高出力形 × 1灯 相当品

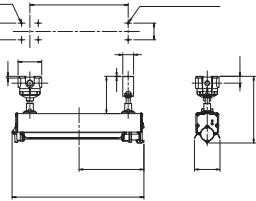
LZBA160141V2 16形

¥128,800 (LEDモジュール込)

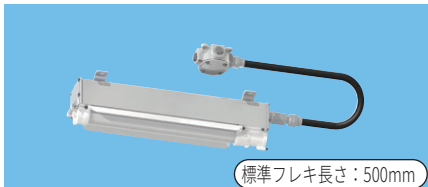
- 定格入力電圧：100～242[V] ●定格周波数：50/60Hz
- 定格入力電流：0.200-0.110-0.090[A] (100-200-242[V])
- 適合光源名称：直管形LEDモジュール
- 適合光源型式：LMKA1WK21K50
- 使用温度範囲：-20℃～+40℃ ●防爆構造：Exde II B+H<sub>2</sub>T6X
- 保護等級：IP65 ●質量：8.5kg
- 耐雷サージ性能：15kV(コモンモード)

|                            |                   |
|----------------------------|-------------------|
| 定格消費電力[W] (100-200-242[V]) | 20.0-20.0-20.0    |
| 定格光束 [lm]                  | 2,200             |
| 固有エネルギー消費効率 [lm/W]         | 110.0-110.0-110.0 |
| 光源寿命                       | 60,000 時間         |
| 光源色 (相関色温度)                | 5,000K (昼白色タイプ)   |
| 平均演色評価数 (Ra)               | 83                |

■外形図



## 特殊直付形(フレキ・ボックス付)



標準フレキ長さ：500mm

FHF16形 高出力形 × 1灯 相当品

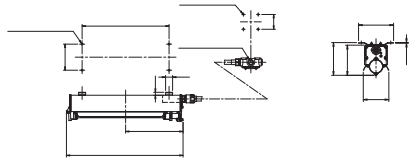
LZBA160110V2 16形

¥130,200 (LEDモジュール・フレキ・ボックス込)

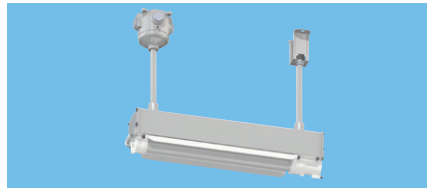
- 定格入力電圧：100～242[V] ●定格周波数：50/60Hz
- 定格入力電流：0.200-0.110-0.090[A] (100-200-242[V])
- 適合光源名称：直管形LEDモジュール
- 適合光源型式：LMKA1WK21K50
- 使用温度範囲：-20℃～+40℃ ●防爆構造：Exde II B+H<sub>2</sub>T6X
- 保護等級：IP65 ●質量：9.5kg
- 耐雷サージ性能：15kV(コモンモード)

|                            |                   |
|----------------------------|-------------------|
| 定格消費電力[W] (100-200-242[V]) | 20.0-20.0-20.0    |
| 定格光束 [lm]                  | 2,200             |
| 固有エネルギー消費効率 [lm/W]         | 110.0-110.0-110.0 |
| 光源寿命                       | 60,000 時間         |
| 光源色 (相関色温度)                | 5,000K (昼白色タイプ)   |
| 平均演色評価数 (Ra)               | 83                |

■外形図



## パイプ吊形



FHF16形 高出力形 × 1灯 相当品

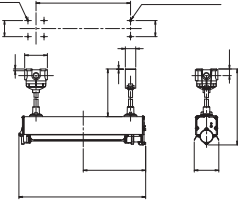
LZBA160142V2 16形

¥128,800 (LEDモジュール込)

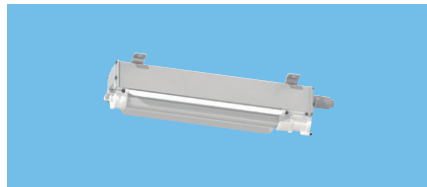
- 定格入力電圧：100～242[V] ●定格周波数：50/60Hz
- 定格入力電流：0.200-0.110-0.090[A] (100-200-242[V])
- 適合光源名称：直管形LEDモジュール
- 適合光源型式：LMKA1WK21K50
- 使用温度範囲：-20℃～+40℃ ●防爆構造：Exde II B+H<sub>2</sub>T6X
- 保護等級：IP65 ●質量：9.0kg
- 耐雷サージ性能：15kV(コモンモード)

|                            |                   |
|----------------------------|-------------------|
| 定格消費電力[W] (100-200-242[V]) | 20.0-20.0-20.0    |
| 定格光束 [lm]                  | 2,200             |
| 固有エネルギー消費効率 [lm/W]         | 110.0-110.0-110.0 |
| 光源寿命                       | 60,000 時間         |
| 光源色 (相関色温度)                | 5,000K (昼白色タイプ)   |
| 平均演色評価数 (Ra)               | 83                |

■外形図



## 特殊直付形(ケーブルグラウンド1個付)



FHF16形 高出力形 × 1灯 相当品

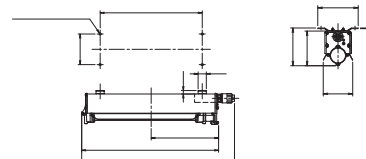
LZBA160111V2 16形

¥117,600 (LEDモジュール・ケーブルグラウンド1個込)

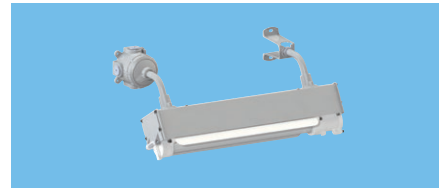
- 定格入力電圧：100～242[V] ●定格周波数：50/60Hz
- 定格入力電流：0.200-0.110-0.090[A] (100-200-242[V])
- 適合光源名称：直管形LEDモジュール
- 適合光源型式：LMKA1WK21K50
- 使用温度範囲：-20℃～+40℃ ●防爆構造：Exde II B+H<sub>2</sub>T6X
- 保護等級：IP65 ●質量：7.5kg
- 耐雷サージ性能：15kV(コモンモード)

|                            |                   |
|----------------------------|-------------------|
| 定格消費電力[W] (100-200-242[V]) | 20.0-20.0-20.0    |
| 定格光束 [lm]                  | 2,200             |
| 固有エネルギー消費効率 [lm/W]         | 110.0-110.0-110.0 |
| 光源寿命                       | 60,000 時間         |
| 光源色 (相関色温度)                | 5,000K (昼白色タイプ)   |
| 平均演色評価数 (Ra)               | 83                |

■外形図



## ブラケット形



FHF16形 高出力形 × 1灯 相当品

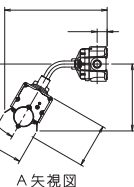
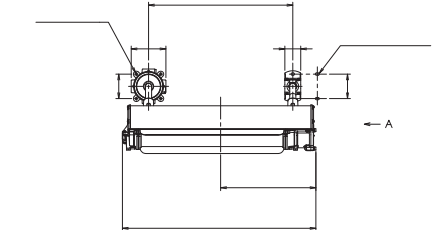
LZBA160146V2 16形

¥131,000 (LEDモジュール込)

- 定格入力電圧：100～242[V] ●定格周波数：50/60Hz
- 定格入力電流：0.200-0.110-0.090[A] (100-200-242[V])
- 適合光源名称：直管形LEDモジュール
- 適合光源型式：LMKA1WK21K50
- 使用温度範囲：-20℃～+40℃ ●防爆構造：Exde II B+H<sub>2</sub>T6X
- 保護等級：IP65 ●質量：9.0kg
- 耐雷サージ性能：15kV(コモンモード)

|                            |                   |
|----------------------------|-------------------|
| 定格消費電力[W] (100-200-242[V]) | 20.0-20.0-20.0    |
| 定格光束 [lm]                  | 2,200             |
| 固有エネルギー消費効率 [lm/W]         | 110.0-110.0-110.0 |
| 光源寿命                       | 60,000 時間         |
| 光源色 (相関色温度)                | 5,000K (昼白色タイプ)   |
| 平均演色評価数 (Ra)               | 83                |

■外形図



A 矢視図

■主要部品材質

- 本体：アルミニウム合金
- ランプ保護カバー：硬質ガラス
- 反射板：アルミニウム合金
- ソケット：アルミダイカスト
- パイプ：ステンレス
- 端子箱：アルミダイカスト
- 取付金具：ステンレス (直付、パイプ吊、ブラケット形の場合)
- 取付金具：銅板+溶融亜鉛メッキ (特殊直付形の場合)
- 防爆形ケーブルグラウンド：標準はZCGS-16C (16mm電線用φ10～φ12) ケーブルの外径をご指示ください。(特殊直付形の場合)
- プラグ：鉄
- 電源ケーブル：VCT0.75mm<sup>2</sup>×3芯 器具外0.6m付 (フレキ・ボックス付の場合)
- 塗料種別：メラミン樹脂焼付塗装
- 塗装色：マイルドグレー (近似マンセル10YR7/1)
- ハブ仕様：16mm又は22mm、4方出3方プラグ付

- LEDモジュール寿命は、あくまで設計寿命であり、その寿命を保証するものではありません。また、LEDモジュールとしての寿命であり、照明器具としての寿命は他の光源を使用した器具と同様の考え方となります。
- 照明器具の適正交換時期の目安は、設置後8～10年(使用条件：周囲温度30℃、1日点灯10時間、年間3,000時間点灯)です。長期間使用した器具は外観に異常がなくても内部の劣化は進行しています。安全と省エネのために点検・交換をおすすめします。



ご注意

- 白色LEDの特性上、個々のLEDにより発光色や明るさにバラツキがある場合があります。また、経年によるそれらの減衰率にもバラツキがありますのでご了承ください。
- 各器具の説明に記載されている配光曲線や照度分布などは参考値であり、その値を保証するものではありません。目安としてお考えください。
- LEDモジュール寿命は定められた温度条件に基づいて算出した設計寿命であり、使用環境・使用方法により寿命は異なります。

■ご注文に際して

形式のほか、ハブ仕様をご指示ください。

1. ハブ仕様：端子箱の適合電線管16mmまたは22mmをご指定ください。尚、28mm（特殊品）も製作できます。
2. ケーブル配線の場合は、必ず当社指定の防爆形ケーブルグランドをご使用ください。
3. ケーブルグランド付は、P426を参照の上ZCGSの形式をご指定ください。

■特殊直付形（ケーブルグランド付）はケーブル配線専用器具です。ただし、ケーブル外傷保護が必要です。

HID代替

蛍光灯代替

白熱灯代替

クリーンルーム

防災照明

LED  
照明器具

危険場所

非危険場所

インフラ

屋内外

塗装  
ブース

クリーン  
ルーム

攪拌・混合  
タンク  
反応室

軒下・  
半屋外

地下道・洞道  
上下水道  
処理場

公共交通  
工場構内

ガス蒸気  
防塵（粉じん  
防爆兼用）

ガス蒸気  
防爆

粉じん  
防爆

防湿・  
密閉形

防湿・  
防水形

JIS 清浄度  
クラス  
5、6 相当

密閉形

防湿形

防水形

車道用

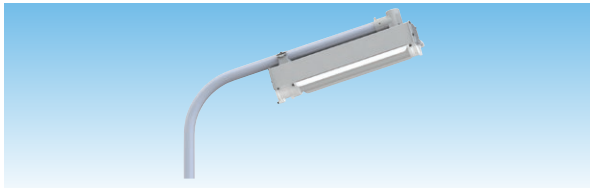
歩道用

街路用  
駐車場

高天井

器具カテゴリ

## スタンド 1 形



FHF16形 高出力形 × 1灯 相当品

**LZBA160151V2** 16 形

¥168,900 (LED モジュール・スタンド錆止塗装・ボックス込)

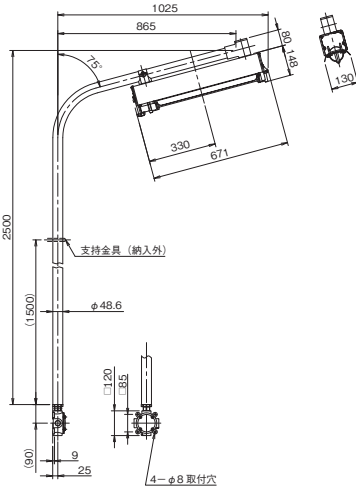
**LZBA160151V2H** 16 形

¥192,600 (LED モジュール・スタンド溶融亜鉛メッキ・ボックス込)

- 定格入力電圧：100～242[V]
- 定格周波数：50/60Hz
- 定格入力電流：0.200-0.110-0.090[A] (100-200-242[V])
- 適合光源名称：直管形LEDモジュール
- 適合光源型式：LMKA1WK21K50
- 使用温度範囲：-20°C～+40°C
- 防爆構造：Exde II B+H<sub>2</sub>T6X
- 保護等級：IP65
- 質量：7.0kg (灯具のみ)
- 耐雷サージ性能：15kV (コモンモード)

|                             |                   |
|-----------------------------|-------------------|
| 定格消費電力 [W] (100-200-242[V]) | 20.0-20.0-20.0    |
| 定格光束 [lm]                   | 2,200             |
| 固有エネルギー消費効率 [lm/W]          | 110.0-110.0-110.0 |
| 光源寿命                        | 60,000 時間         |
| 光源色 (相関色温度)                 | 5,000K (昼白色タイプ)   |
| 平均演色評価数 (Ra)                | 83                |

■外形図



■主要部品材質

- 本体：アルミニウム合金
- ランプ保護カバー：硬質ガラス
- 反射板：アルミニウム合金
- ソケット：アルミダイカスト
- ポール：鋼管
- 端子箱：アルミダイカスト
- プラグ：鉄
- 口出線：器具外4m付
- 塗料種別：メラミン樹脂焼付塗装
- 塗装色：マイルドグレー (近似マンセル10YR7/1)
- ハブ仕様：16mm又は22mm、3方出2方プラグ付

## スタンド 2 形



FHF16形 高出力形 × 1灯 相当品

**LZBA160152V2** 16 形

¥185,200 (LED モジュール・スタンド錆止塗装・ボックス込)

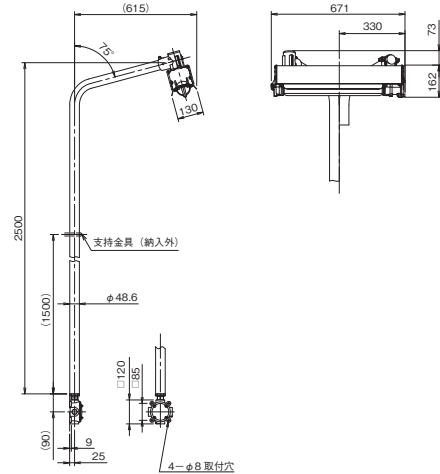
**LZBA160152V2H** 16 形

¥208,800 (LED モジュール・スタンド溶融亜鉛メッキ・ボックス込)

- 定格入力電圧：100～242[V]
- 定格周波数：50/60Hz
- 定格入力電流：0.200-0.110-0.090[A] (100-200-242[V])
- 適合光源名称：直管形LEDモジュール
- 適合光源型式：LMKA1WK21K50
- 使用温度範囲：-20°C～+40°C
- 防爆構造：Exde II B+H<sub>2</sub>T6X
- 保護等級：IP65
- 質量：7.0kg (灯具のみ)
- 耐雷サージ性能：15kV (コモンモード)

|                             |                   |
|-----------------------------|-------------------|
| 定格消費電力 [W] (100-200-242[V]) | 20.0-20.0-20.0    |
| 定格光束 [lm]                   | 2,200             |
| 固有エネルギー消費効率 [lm/W]          | 110.0-110.0-110.0 |
| 光源寿命                        | 60,000 時間         |
| 光源色 (相関色温度)                 | 5,000K (昼白色タイプ)   |
| 平均演色評価数 (Ra)                | 83                |

■外形図



■主要部品材質

- 本体：アルミニウム合金
- ランプ保護カバー：硬質ガラス
- 反射板：アルミニウム合金
- ソケット：アルミダイカスト
- ポール：鋼管
- 端子箱：アルミダイカスト
- プラグ：鉄
- 口出線：器具外4m付
- 塗料種別：メラミン樹脂焼付塗装
- 塗装色：マイルドグレー (近似マンセル10YR7/1)
- ハブ仕様：16mm又は22mm、3方出2方プラグ付

●オプション部品

16形ガード：¥4,100

※製品購入後の取付けも可能です。

※ガード付製品の形式と価格は巻末「資料9：ガード付製品形式一覧表」をご参照ください。

※ガードの標準の材質は鋼棒+ナイロンコーティングですが、特殊仕様でステンレス鋼線+ナイロンコーティングも対応可能です。