



LED照明器具 白熱灯代替 STARLED ★S

LED照明器具に新しいブランド
星和電機のLED照明器具「STARLED ★S」



防爆形



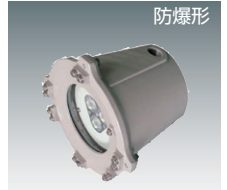
危険場所 ゾーン1/2
LZLA P.234

防浸形

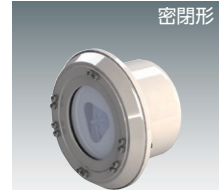


LSTA-V2 P.240

透視灯



危険場所 ゾーン1/2
LZTB P.242



LCTD P.244

■ご注文に際して

ケーブル配線の場合は、必ず当社指定の防爆形ケーブルグランドをご使用ください。

狭角タイプ



白熱透視灯 200形 相当品

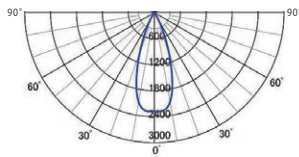
LZTB110181-N 11形

¥112,000 (取付金具別)

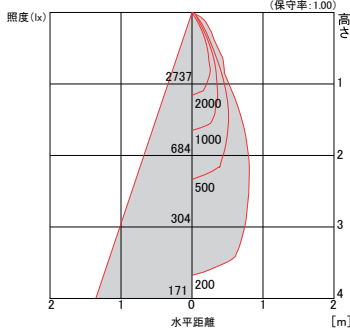
- 定格入力電圧：100～242[V] ●定格周波数：50/60Hz
- 定格入力電流：0.160-0.080-0.070[A] (100-200-242[V])
- 適合光源名称：白色LED 11W
- 使用温度範囲：-20℃～+55℃ (外部導線は、必ず耐熱温度が70℃以上のものをご使用ください/推奨ケーブル：CVケーブル)
- 防爆構造：Exde II CT6X ●保護等級：IP65 ●質量：4.0kg
- 耐雷サージ性能：15kV(コモンモード)
- 機能説明：電球色タイプも製作可能です。(特殊仕様)

定格消費電力[W] (100-200-242[V])	15.0-15.5-15.5
定格光束 [lm]	1,200
固有エネルギー消費効率 [lm/W]	80.0-77.4-77.4
光源寿命	60,000 時間
光源色 (相関色温度)	5,000K (昼白色タイプ)
平均演色評価数 (Ra)	83
ビーム角	37°

■配光曲線



■光の広がり (直射水平面照度)



■外形図

注1. 器具の取付は、M5ねじ穴を使用して強固に固定してください。また、付属のねじを使用した場合に推奨する取付金具の板厚は、t2.0mm～t5.0mmです。この範囲外の板厚でご使用される場合は、別途ねじをご用意ください。

■主要部品材質

本体：アルミダイカスト
前面カバー：強化ガラス
塗料種別：メラミン樹脂焼付塗装
塗装色：マイルドグレー (近似マンセル10YR7/1)
ハブ仕様：22mm (16mmレジュース付属)

中角タイプ



白熱透視灯 100～200形 相当品

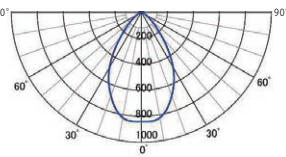
LZTB110181-M 11形

¥112,000 (取付金具別)

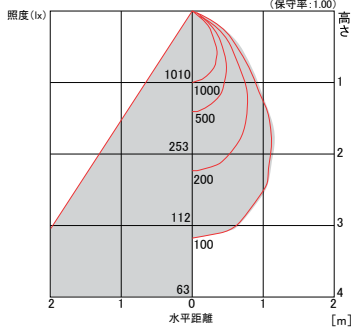
- 定格入力電圧：100～242[V] ●定格周波数：50/60Hz
- 定格入力電流：0.160-0.080-0.070[A] (100-200-242[V])
- 適合光源名称：白色LED 11W
- 使用温度範囲：-20℃～+55℃ (外部導線は、必ず耐熱温度が70℃以上のものをご使用ください/推奨ケーブル：CVケーブル)
- 防爆構造：Exde II CT6X ●保護等級：IP65 ●質量：4.0kg
- 耐雷サージ性能：15kV(コモンモード)
- 機能説明：電球色タイプも製作可能です。(特殊仕様)

定格消費電力[W] (100-200-242[V])	15.0-15.5-15.5
定格光束 [lm]	1,200
固有エネルギー消費効率 [lm/W]	80.0-77.4-77.4
光源寿命	60,000 時間
光源色 (相関色温度)	5,000K (昼白色タイプ)
平均演色評価数 (Ra)	83
ビーム角	66°

■配光曲線



■光の広がり (直射水平面照度)



広角タイプ



白熱透視灯 100形 相当品

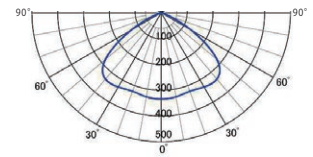
LZTB110181-W 11形

¥112,000 (取付金具別)

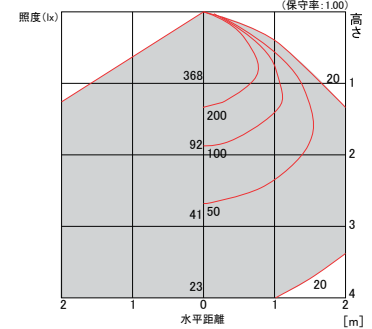
- 定格入力電圧：100～242[V] ●定格周波数：50/60Hz
- 定格入力電流：0.160-0.080-0.070[A] (100-200-242[V])
- 適合光源名称：白色LED 11W
- 使用温度範囲：-20℃～+55℃ (外部導線は、必ず耐熱温度が70℃以上のものをご使用ください/推奨ケーブル：CVケーブル)
- 防爆構造：Exde II CT6X ●保護等級：IP65 ●質量：4.0kg
- 耐雷サージ性能：15kV(コモンモード)
- 機能説明：電球色タイプも製作可能です。(特殊仕様)

定格消費電力[W] (100-200-242[V])	15.0-15.5-15.5
定格光束 [lm]	1,100
固有エネルギー消費効率 [lm/W]	73.3-70.9-70.9
光源寿命	60,000 時間
光源色 (相関色温度)	5,000K (昼白色タイプ)
平均演色評価数 (Ra)	83
ビーム角	115°

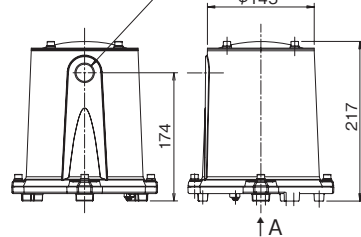
■配光曲線



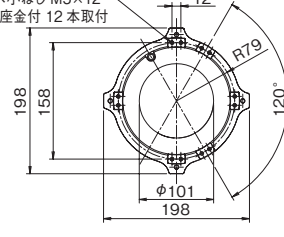
■光の広がり (直射水平面照度)



ハブサイズG3/4
(G1/2 レジュース付属)



2×6-M5取付ねじ穴
ねじ穴深さ：8
十字穴付ナベ小ねじ M5×12
ばね座金、平座金付 12本取付



A 矢視図