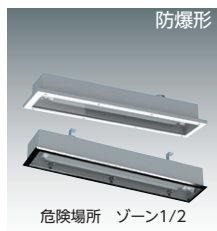


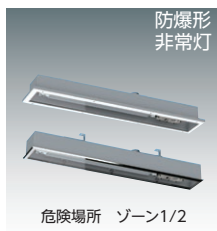
LED照明器具 クリーンルーム STARLED ★S

LED照明器具に新しいブランド
星和電機のLED照明器具「STARLED ★S」

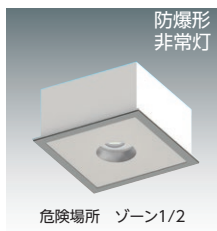
クリーンルーム



危険場所 ゾーン1/2
LZCC-V2 P.254



危険場所 ゾーン1/2
VZCC-V2 P.255



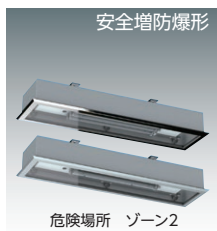
危険場所 ゾーン1/2
VZCA-V2 P.260



危険場所 ゾーン1/2
LZCB-V2 P.262



危険場所 ゾーン1/2
LZCB-R95 LZCB-MY P.263

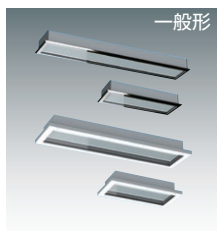


危険場所 ゾーン2
LGCB P.270

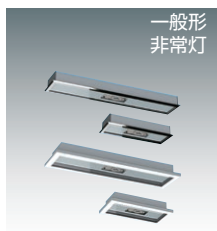
クリーンルーム



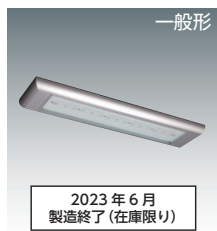
危険場所 ゾーン2
VGCA P.271



LFCC P.280



VFCC P.281



2023年6月
製造終了（在庫限り）
LFCB P.293



LFCX
0004~0006 P.294



LFCX
0001~0003 P.294

クリーンルーム



VFCX P.296

クラス 1,000 (JIS 清浄度クラス 6)
吊ボルト式、前面枠：鋼板



FHF32形 高出力形 × 3灯 相当品

LFCX0004 GREEN 56形
¥128,700

- 適合クリーン度：クラス1,000 (JIS清浄度クラス6)
- 定格入力電圧：100~242[V] ●定格周波数：50/60Hz
- 定格入力電流：0.575-0.289-0.242[A] (100-200-242[V])
- 適合光源名称：ライトバー
- 適合光源型式：LMEA1WX01K50
- 使用温度範囲：5°C~+35°C
- 質量：10.5kg

定格消費電力 [W] (100-200-242[V])	56.0-56.0-56.0
定格光束 [lm]	8,100
固有エネルギー消費効率 [lm/W]	144.6-144.6-144.6
光源寿命	40,000 時間
光源色 (相関色温度)	5,000K (昼白色タイプ)
平均演色評価数 (Ra)	83

FHF32形 高出力形 × 2灯 相当品

LFCX0005 GREEN 43形
¥111,200

- 適合クリーン度：クラス1,000 (JIS清浄度クラス6)
- 定格入力電圧：100~242[V] ●定格周波数：50/60Hz
- 定格入力電流：0.449-0.222-0.185[A] (100-200-242[V])
- 適合光源名称：ライトバー
- 適合光源型式：LMEA1WX02K50
- 使用温度範囲：5°C~+35°C
- 質量：10.5kg

定格消費電力 [W] (100-200-242[V])	43.1-43.1-43.1
定格光束 [lm]	5,590
固有エネルギー消費効率 [lm/W]	129.6-129.6-129.6
光源寿命	40,000 時間
光源色 (相関色温度)	5,000K (昼白色タイプ)
平均演色評価数 (Ra)	83

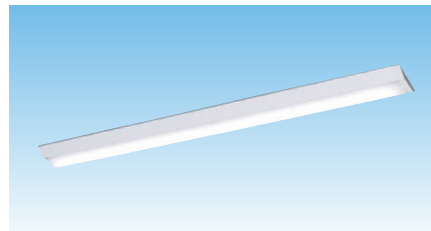
FHF32形 高出力形 × 1灯 相当品

LFCX0006 20形
¥101,000

- 適合クリーン度：クラス1,000 (JIS清浄度クラス6)
- 定格入力電圧：100~242[V] ●定格周波数：50/60Hz
- 定格入力電流：0.213-0.105-0.088[A] (100-200-242[V])
- 適合光源名称：ライトバー
- 適合光源型式：LMEA1WX03K50
- 使用温度範囲：5°C~+35°C
- 質量：10.5kg

定格消費電力 [W] (100-200-242[V])	20.6-20.6-20.6
定格光束 [lm]	2,590
固有エネルギー消費効率 [lm/W]	125.7-125.7-125.7
光源寿命	40,000 時間
光源色 (相関色温度)	5,000K (昼白色タイプ)
平均演色評価数 (Ra)	83

クラス 100,000 (JIS 清浄度クラス 8)
直付形



FHF32形 高出力形 × 3灯 相当品

LFCX0001 GREEN 56形
¥79,100

- 適合クリーン度：クラス100,000 (JIS清浄度クラス8)
- 定格入力電圧：100~242[V] ●定格周波数：50/60Hz
- 定格入力電流：0.575-0.289-0.242[A] (100-200-242[V])
- 適合光源名称：ライトバー
- 適合光源型式：LMEA1WX01K50
- 使用温度範囲：5°C~+35°C
- 質量：2.2kg

定格消費電力 [W] (100-200-242[V])	56.0-56.0-56.0
定格光束 [lm]	10,000
固有エネルギー消費効率 [lm/W]	178.5-178.5-178.5
光源寿命	40,000 時間
光源色 (相関色温度)	5,000K (昼白色タイプ)
平均演色評価数 (Ra)	83

FHF32形 高出力形 × 2灯 相当品

LFCX0002 GREEN 43形
¥61,600

- 適合クリーン度：クラス100,000 (JIS清浄度クラス8)
- 定格入力電圧：100~242[V] ●定格周波数：50/60Hz
- 定格入力電流：0.449-0.222-0.185[A] (100-200-242[V])
- 適合光源名称：ライトバー
- 適合光源型式：LMEA1WX02K50
- 使用温度範囲：5°C~+35°C
- 質量：2.2kg

定格消費電力 [W] (100-200-242[V])	43.1-43.1-43.1
定格光束 [lm]	6,900
固有エネルギー消費効率 [lm/W]	160.0-160.0-160.0
光源寿命	40,000 時間
光源色 (相関色温度)	5,000K (昼白色タイプ)
平均演色評価数 (Ra)	83

FHF32形 高出力形 × 1灯 相当品

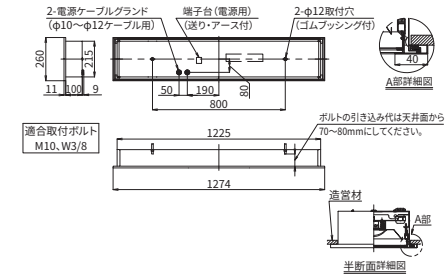
LFCX0003 20形
¥51,400

- 適合クリーン度：クラス100,000 (JIS清浄度クラス8)
- 定格入力電圧：100~242[V] ●定格周波数：50/60Hz
- 定格入力電流：0.213-0.105-0.088[A] (100-200-242[V])
- 適合光源名称：ライトバー
- 適合光源型式：LMEA1WX03K50
- 使用温度範囲：5°C~+35°C
- 質量：2.2kg

定格消費電力 [W] (100-200-242[V])	20.6-20.6-20.6
定格光束 [lm]	3,200
固有エネルギー消費効率 [lm/W]	155.3-155.3-155.3
光源寿命	40,000 時間
光源色 (相関色温度)	5,000K (昼白色タイプ)
平均演色評価数 (Ra)	83

[LFCX0004、LFCX0005、LFCX0006]

■外形図



■主要部品材質

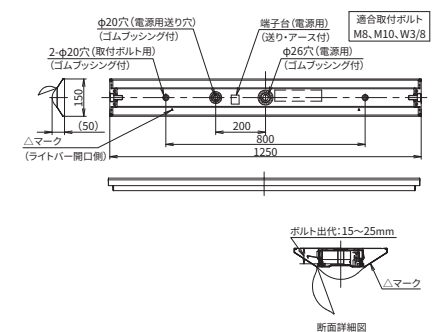
- 本体：鋼板
- 枠：鋼板
- 反射板：鋼板
- パネル：倍強度ガラス(透明)
- 本体パッキン：オレフィンフォーム(黒)
- 枠パッキン：ポリエチレンフォーム(ホワイト)
- パネルパッキン：オレフィンフォーム(ホワイト)
- ライトバー：ポリカーボネイト(乳白)
- 塗料種別：ポリエステル粉体塗装
- 塗装色：白色 (マンセル1.0G9.6/0.1)
- ハブ仕様：電源ケーブルグランド2個付、φ10~12ケーブル用

■埋込穴寸法 (mm)

- 幅 (W) 220
- 長 (L) 1230

[LFCX0001、LFCX0002、LFCX0003]

■外形図



■主要部品材質

- 本体：鋼板
- ライトバー：ポリカーボネイト(乳白)
- 塗料種別：ポリエステル粉体塗装
- 塗装色：白色 (マンセル2.9GY9.6/0.2)
- ハブ仕様：電源ケーブルグランド2個付、φ10~12ケーブル用

●オプション部品

- ライトバー (LMEA1WX01K50) (適用製品型式：LFCX0001、LFCX0004)：¥46,100
- ライトバー (LMEA1WX02K50) (適用製品型式：LFCX0002、LFCX0005)：¥28,600
- ライトバー (LMEA1WX03K50) (適用製品型式：LFCX0003、LFCX0006)：¥18,400

HID代替

蛍光灯代替

白熱灯代替

クリーンルーム

防災照明

LED 照明器具

危険場所

非危険場所

インフラ

屋内外

塗装
ブース

クリーン
ルーム

設置エリア
攪拌・混合
タンク
反応室

軒下・
半屋外

地下道・漏道
上下水道
処理場

公共交通
工場構内

ガス蒸気
防塵 (粉じん
防爆兼用)

ガス蒸気
防爆

粉じん
防爆

防湿・
密閉形

防湿・
防水形

JIS 清浄度
クラス
5、6 相当

密閉形

防曇形

防水形

車道用

歩道用

街路用
駐車場
高天井